

# BAU

Das bundesweite Baumagazin

April  
4/2024

Quartiersentwicklung  
Baumaschinen  
Baustoffe



Hagedorn Unternehmensgruppe  
Eröffnung des Schüttfließ-Towers



**F.R. Baumaschinen**

**KOBELCO**

# Leistung, Effizienz und Produktivität der nächsten Generation.

**SK 85MSR  
SK 75SR**

Die brandneuen Kobelco  
SK85MSR-7 und  
SK75SR-7: Prädestiniert  
für die Vorreiterrolle in der  
Klasse der Midibagger.



Verbesserung der  
Zykluszeiten um  
**15%**



Motorleistung  
**53,7 kW**



Erleben Sie diese und weitere KOBELCO-Maschinen  
beim Exklusivvertreter F.R. Baumaschinen GmbH!

Tel.: 0800 62 88 600 | Fax: 030/62 880-619

[www.fr-baumaschinen.de](http://www.fr-baumaschinen.de) | [handel@fr-baumaschinen.de](mailto:handel@fr-baumaschinen.de)

Instagram: [fr\\_baumaschinen](https://www.instagram.com/fr_baumaschinen)



# Inhalt

## Unternehmen

### QUARTIERSENTWICKLUNG

Eröffnung des Schüttflix-Towers ..... 4

## Lüftungssysteme

### JUBILÄUMS-PAKETE



100 Jahre Stiebel Eltron ..... 6

### KOMPAKTLÜFTUNG

Für Wohnungsbau und Gewerbe ..... 7

## Baumaschinen

### SCHNITTSTELLEN

Signale für Schnittstellenoffenheit ..... 8

### BETONMISCHANLAGEN



Unabhängig vom Betonmischwerk ..... 9

## Bauelemente

### ENTWÄSSERUNGSSYSTEME



Hart im Nehmen ..... 10

## Brandschutz

### TÜREN



Für Flucht- und Rettungswege ..... 11

## Baustoffe

### FARBEN



Qualitativ und langlebig ..... 12

### PUTZE



Sanierputz mit Turboeffekt ..... 14

## Veranstaltungen / Messen

### FENSTERBAU FRONTALE 2024



Dr. Hahn begeistert ..... 15



Besucher in den Bann gezogen ..... 16

### IFAT 2024



Neues Rinnensortiment Steelfix Air ..... 18

### CASTFORGE 2024



Auf Wachstumskurs ..... 19

### STONE+TEC / TILE+TEC 2024



Branchenhighlight in Nürnberg ..... 20

### GALABAU 2024



25. Jubiläumsausgabe ..... 22

Wer bietet was / Impressum ..... 23



## Rohwedder

100 Jahre Baumaschinen - Baugeräte - Baueisenwaren - Werkzeuge

**Service**

**Handel**

**Vermietung**

### BOSCH Premium Partner für Berlin / Brandenburg

Ergänzend zum umfangreichen Angebot an Bosch Elektrowerkzeugen, Messtechnik und Zubehör bieten wir weitere Serviceleistungen, die für Sie einen erheblichen Mehrwert darstellen. Hierzu zählen der **36 Monate VollService**, die **30 Tage Geld-zurück-Garantie** sowie eine qualifizierte Beratung!

Nähere Informationen erhalten Sie telefonisch oder unter [www.rohwedder.net](http://www.rohwedder.net).

**Echt Bosch! 36 Monate Voll-Service**  
Der attraktive Voll-Service für Elektro- und Messwerkzeuge!

**BOSCH**

Premium Partner  
Elektrowerkzeuge  
Messtechnik  
Zubehör



Zertifiziertes  
Fachhandelsunternehmen

**BOSCH**

**HOTLINE:**  
**0800 / 62 88 000**

Rohwedder GmbH | Bergholzstr. 14 | 12099 Berlin

## QUARTIERSENTWICKLUNG

# Feierliche Eröffnung des Schüttflix-Towers

NRW-Bauministerin Ina Scharrenbach hält Grußwort.



*V.l.n.r.: Thomas Hagedorn, geschäftsführender Gesellschafter Hagedorn Unternehmensgruppe, Christoph Borchard, Projektentwickler Borchard Group, Ina Scharrenbach, Ministerin für Heimat, Kommunales, Bau und Digitalisierung des Landes Nordrhein-Westfalen, Laura Wontorra, deutsche Fernsehmoderatorin, Sophia Thomalla, Schüttflix-Investorin, Christian Hülsewig, CEO Schüttflix.*

**Besondere Quartiersentwicklung am alten Güterbahnhof in Gütersloh findet mit architektonischem Highlight ihren Abschluss. Mehr als 150 Gäste feiern erfolgreiches Projektende und Eröffnung des einmaligen Bürogebäudes.**

Der ehemalige Güterbahnhof, einst das industrielle Herz der Stadt Gütersloh, lag seit Ende der 90er Jahre brach. Durch die Übernahme der Fläche im Jahr 2014 durch die Hagedorn Unternehmensgruppe und die Borchard Group ist aus der ehemaligen Brache ein modernes Stadtquartier entstanden – das jetzt mit der Fertigstellung des 26 m hohen Schüttflix-Towers als architektonisches Highlight vollendet wurde. Zur offiziellen Eröffnung am 11. April kamen mehr als 150 Gäste, darunter NRW-Bauministerin Ina Scharrenbach, die in einem Grußwort die Bedeutung der Flächenentwicklung würdigte.

### Ort der Zusammenkunft

„Freizeit, Gewerbe und Bildung ist ein hervorragender Mix und den Abschluss bildet der Tower von Hagedorn und Schüttflix. So kann man das neue Stadtquartier beschreiben. Mit der heutigen Eröffnung des Schüttflix-Towers ist die Weiterentwicklung des ehemaligen Güterbahnhofs abgeschlossen – und Gütersloh um ein architektonisches Highlight reicher. Entstanden ist ein Ort der Zusammenkunft. Der Schüttflix-Tower ist nicht nur ein Gebäude aus Stahl und Beton, sondern ein Symbol für den Wandel, den die Stadt Gütersloh durch-

lebt hat und weiterhin durchleben wird. Ich möchte diesen besonderen Anlass nutzen, um all jenen zu danken, die dazu beigetragen haben, diese Vision Wirklichkeit werden zu lassen. Die Hagedorn Unternehmensgruppe ist eine unternehmerische Erfolgsgeschichte aus Nordrhein-Westfalen: „Innovativ, global und trotzdem immer heimatverbunden geblieben“, sagt Ina Scharrenbach, Ministerin für Heimat, Kommunales, Bau und Digitalisierung des Landes Nordrhein-Westfalen.

Auch Thomas Hagedorn, Gründer und geschäftsführender Gesellschafter der Hagedorn Unternehmensgruppe sowie Mitgründer und Gesellschafter von Schüttflix, betont: „Durch eine starke und erfolgreiche Teamarbeit ist es uns

gelingen, ein herausforderndes und brachliegendes Areal wieder mit Leben zu füllen und mit dem Schüttflix-Tower einen Ort zu schaffen, der nicht nur ein modernes berufliches Zuhause für meine Mitarbeiterinnen und Mitarbeiter darstellt, sondern meine Heimatstadt Gütersloh optisch und strukturell aufwertet. In seiner Begrüßungsrede lobt er unter anderem die Zusammenarbeit mit allen Projektbeteiligten und die städtebauliche Entwicklung Güterslohs.

### Zehn Bieter legten Konzept vor

Ein tragfähiges Konzept war gefragt, als der verfallene Güterbahnhof im Juli 2014 zum Verkauf ausgeschrieben wurde. Gewünscht war eine nachhaltige Mischung unterschiedlicher Nutzungen, die den städtischen Kern Güterslohs weiter stärken sollte. Die Stadt Gütersloh und die Bahnflächen-Entwicklungsgesellschaft NRW mbH (BEG) hatten für das Gelände des früheren Güterbahnhofs gemeinsam einen Investor ausgewählt: Bei insgesamt neun Mitbietern überzeugte das Revitalisierungskonzept der Hagedorn Unternehmensgruppe und dem Projektentwickler Christoph Borchard. Im Jahr 2017 wurde mit der Planung des ersten Baukörpers begonnen und die angestrebte und prognostizierte Zeit von acht bis zehn Jahren bis zur Fertigstellung konnte eingehalten werden.

### Das Potential von Brownfields erkennen und das Potential entwickeln

Es gehört zu den Kernkompetenzen Hagedorns, Brownfields zu identifizieren, ihr Potential zu erkennen, sie zu revitalisieren und baureif zu machen. Mehr als 3,5 Mio. m<sup>2</sup> Brachfläche hat die Gruppe bisher revitalisiert, um dem Mangel an Gewerbeflächen zu begeg-





nen und zugleich am Ziel der Bundesregierung mitzuwirken, den Nettoflächenverbrauch bis 2050 auf null zu reduzieren.

Auf der 300 m langen und 38 m breiten Fläche des ehemaligen Güterbahnhofs in Gütersloh wurden nach und nach vier neue Gebäude realisiert – aufgrund der schmalen Baufläche und der Nähe zu den Eisenbahngleisen der Deutschen Bahn eine Herausforderung. Dank der erfolgreichen Zusammenarbeit der Projektbeteiligten entstanden 20.000 m<sup>2</sup> Gewerbefläche und dem Areal wurde durch einen modernen Gewerbemix und Freizeitangebote ein neuer Charakter verliehen. Zu den Mietern zählen die Agentur für Arbeit, die Fachhochschule Bielefeld, scanfabrik, regioIT und die bekannte Fitnessstudiokette FitX.

## Apartmenthaus STAYERI passt in das Konzept

In das Konzept Hagedorns, mit dem Schüttflifx-Tower ein modernes und angenehmes Arbeitsumfeld zu schaffen, fügen sich die Serviced Apartments von

Stayery. 37 Apartments stehen zur Verfügung, die den Komfort einer Wohnung mit dem Service eines Hotels verbinden. Für Externe und Mitarbeitende von Hagedorn und Schüttflifx, die nicht aus Gütersloh und Umgebung kommen, bietet das Angebot enorme Vorzüge. Die Apartments sind bereits buchbar für Aufenthalte ab Anfang Mai. Vermietet werden die Apartments für eine Nacht oder bis zu sechs Monate. Das Haus in Gütersloh ist das zweite Haus von Stayery in OWL und eines von zwölf Apartmenthäusern der europaweit expandierenden Serviced Apartment Marke.

Bereits zum dritten Mal innerhalb eines Jahres feiert die Hagedorn Gruppe die Eröffnung eines neuen Standorts. Erst mit dem neuen Wertstoffzentrum und Büro in Hannover und zuletzt anlässlich der neuen Niederlassung in Köln mit über 250 Gästen und NRW-Umweltminister Oliver Krischer. Zur Eröffnungsfeier des Schüttflifx-Towers, moderiert von der deutschen Fernsehmoderatorin Laura Wontorra, kam auch Schüttflifx-Investorin Sophia Thomalla, die auf der

Bühne mit Schüttflifx-CEO Christian Hülsewig über die Expansion der digitalen Logistik-Plattform sprach. Hülsewig: „Wir haben in den vergangenen Jahren mit dem gesamten Team eine außerordentlich starke Entwicklung hinsichtlich Wachstum und Performance gezeigt. Ich bin stolz, dass wir hier in Gütersloh, wo die Geschichte von Schüttflifx begonnen hat, mit dem Bau des Schüttflifx-Towers zu unseren Wurzeln stehen. Gütersloh ist und bleibt trotz des paneuropäischen Wachstums unser Fundament.“

6.500 m<sup>2</sup> misst die Nutzfläche des V-förmigen Baukörpers mit seinen sieben Etagen. Insgesamt vier Dachterrassen wurden verwirklicht, zwei davon auf der obersten Ebene, auf der, wie in der Zentrale der Hagedorn Unternehmensgruppe an der Werner-von-Siemens-Straße in Gütersloh und dem im vergangenen Jahr eröffneten Standort in Köln, das hauseigene Bistro »Cook & Chill« betrieben wird – im Schüttflifx-Tower zusätzlich mit eigener Skybar. Nach aktuellem Stand werden Bistro und Bar nur für Mitarbeitende von Hagedorn und Schüttflifx zugänglich sein sowie für interne Veranstaltungen genutzt.

Anders das Auditorium im Erdgeschoss: Der Veranstaltungsraum bietet Platz für rund 150 Personen und kann sowohl für interne als auch externe Veranstaltungen genutzt werden. Ebenfalls im Erdgeschoss wird auf über 100 m<sup>2</sup> ein öffentliches Café eröffnet. Wann der Betrieb startet, steht noch nicht fest.

## Unterschiedliche Fassadengestaltung

Die unterschiedlichen Nutzungen innerhalb des Gebäudes unterscheiden sich auch in der Fassadengestaltung der Baukörper. Der Bürotrakt ist vollständig verglast und mit einer lichtdurchlässigen Textilfassade kombiniert. Das durchscheinende Gewebe erzeugt bei Tag und Nacht unterschiedliche Lichteffekte, ist aber nicht nur Gestaltungselement, sondern dient gleichzeitig als Sonnenschutz und trägt damit zur Wärmereduzierung im Gebäude bei. Das Apartmenthaus ist hingegen geschlossener gestaltet. Mit der Gestaltung und Planung des Towers waren jonek + dressler architekten aus Bielefeld beauftragt. Neben den Bielefelder Architekten war auch Mitinvestor und Projektsteuerer Christoph Borchard wichtiger Ideengeber.

Für den Schüttflifx-Tower steht auf der gegenüberliegenden Straßenseite ein Stellplatz für rund 76 Fahrzeuge zur Verfügung. Außerdem hat Hagedorn 40 weitere Stellplätze auf dem Nachbargrundstück, an der alten Waschstraße, angemietet.



Thomas Hagedorn (links) und Christian Hülsewig.

Fotos: Hagedorn

[www.unternehmensgruppe-hagedorn.de](http://www.unternehmensgruppe-hagedorn.de)

## JUBILÄUMS-PAKETE

# Stiebel Eltron feiert 100-jähriges Bestehen

### Jubiläumsaktion im Bereich Lüftungslösungen.

Mit der Erfindung des weltweit ersten Ringtauchsieders legte Dr. Theodor Stiebel 1924 den Grundstein für die Unternehmensgruppe Stiebel Eltron. 2024 feiert das Unternehmen, das heute zu den Markt- und Technologieführern im Bereich Wärmepumpe, Warmwasser, Lüftung und Raumheizung gehört, sein 100-jähriges Bestehen. Anlässlich dieses Meilensteins startet Stiebel Eltron eine Jubiläumsaktion im Bereich Lüftungslösungen: Beim Kauf eines Lüftungsgeräts erhalten Kunden ausgewählte Zubehör-Artikel kostenfrei dazu.

Für die Aktion wurden zwei „100YRS-Jubiläumspakete“ geschnürt: Ein Paket mit zentralem Lüftungsgerät und kostenfreien Lüftungsrohren sowie ein Paket mit dezentralen Lüftungsgeräten und kostenfreiem Steuerungsset. „Unter [www.stiebel-eltron.de/toolbox/luftung/](http://www.stiebel-eltron.de/toolbox/luftung/) können interessierte Partner wie gewohnt Lüftungssysteme planen. Das Tool zieht die Preise der Aktionsartikel automatisch ab“, erklärt Burkhard Max, Geschäftsführer der deutschen Vertriebsgesellschaft von Stiebel Eltron. Abgesehen von den 100YRS-Jubiläumspaketen winken in diesem Jahr noch zahlreiche weitere Aktionen, darunter Sonderpreise auf ausgewählte Artikel, eine Neuauflage der deutschlandweiten wpeasy-Tour und spezielle Jubiläumsaktionen für Fachpartner.



Fotos: Stiebel Eltron

Anlässlich seines Jubiläums startet Stiebel Eltron eine Aktion im Bereich Lüftungslösungen: Beim Kauf eines Lüftungsgeräts wie dem Integralsystem LWZ 5 CS Premium erhalten Kunden ausgewählte Zubehör-Artikel kostenfrei dazu.

### Vom weltweit ersten Ringtauchsieder zur klimafreundlichen Wärmepumpe

Gegründet wurde Stiebel Eltron am 5. Mai 1924 von Dr. Theodor Stiebel. In Berlin entwickelte er den weltweit ersten Ringtauchsieder. Es folgten zahlreiche Produktinnovationen im Bereich Warm-

wasserbereitung, später auch in der Hauswärmebereitstellung. Einen wichtigen Impuls für die weitere Unternehmensentwicklung lieferte Anfang der 1970er Jahren die Ölpreiskrise: Stiebel Eltron stieg 1976 als eines der ersten Unternehmen in Deutschland in die Entwicklung und die Produktion von Wärmepumpen ein und gehört damit zu den Pionieren im Bereich klimafreundlicher Heizsysteme. Der Wärmepumpenabsatz hat inzwischen den größten Anteil am Gesamtumsatz des Unternehmens. Heute gehört die Stiebel Eltron-Gruppe mit weltweit rund 6.000 Mitarbeitern und einem Jahresumsatz von über einer Milliarde Euro zu den Markt- und Technologieführern im Bereich Wärmepumpe, Warmwasser, Lüftung und Raumheizung.

„Bereits 1924 war Dr. Theodor Stiebel von der sauberen Energieform Strom als Energieträger der Zukunft überzeugt. Heute – im Zeitalter der erneuerbaren Energien – ist diese Ansicht mehr denn je gültig. Daher setzen wir mit unserem Produktportfolio konsequent auf Strom und bieten unseren Kunden Lösungen, mit denen sie nicht nur höchstmöglichen Komfort genießen können, sondern gleichzeitig auch einen wichtigen Beitrag zum Klimaschutz leisten“, so Burkhard Max.



Gültig ist die Jubiläumsaktion auch für das neue zentrale Lüftungsgerät LWZ-W 450/600 Premium für die Be- und Entlüftung von Wohnungen, Einfamilienhäusern und kleineren Gewerbeobjekten.

Julia Klingauf, [www.stiebel-eltron.de](http://www.stiebel-eltron.de)

## KOMPAKTLÜFTUNG

# Für Wohnungsbau und Gewerbe

Mit der zentralen Kompaktlüftung »VARIO V« von Vallox mit vertikalem Anschluss bis zu 75 % Stellfläche einsparen.

Lüftungsspezialist Vallox erweitert sein Produktportfolio der Commercial Line: Vario V heißt die neue zentrale Geräteserie im Luftleistungsbe- reich 540 bis 3.500 m<sup>3</sup>/h. Die kompak- ten Hochleistungsgeräte lassen sich besonders platzsparend installieren – dank der vertikalen Anschlussstut- zen können bis zu 75 % Bodenfläche eingespart werden.

Wie von Vallox gewohnt, passen sich die Vario und Vario V Lüftungsgeräte variabel an die Vor-Ort-Situation an: Die Außenluftansaugung kann zum Beispiel

flexibel links oder rechts montiert wer- den. Strömungsoptimierte EC-Ventilato- ren und der Kreuzgegenstrom-Wärme- tauscher ermöglichen einen energieeffi- zienten Betrieb mit einer Wärmerückge- winnung von bis zu 93 %. Die integrierten Filter ePM1 55 % und ePM10 50 % sorgen hygienisch für eine gesunde Raumluft. Dank der integrierten Steue- rung mit serienmäßigem Webinterface lässt sich Vario V komfortabel über Smartphone, Tablet und PC steuern.

**Die neue Vario V Geräteserie ist ab Mai 2024 verfügbar.**



Foto: Vallox

*Platzsparende Hochleistungslüftung: Vallox bringt mit Vario V eine zentrale Geräteserie mit vertikalen Anschlüssen auf den Markt.*

[www.vallox.de](http://www.vallox.de)

### Über Vallox GmbH:

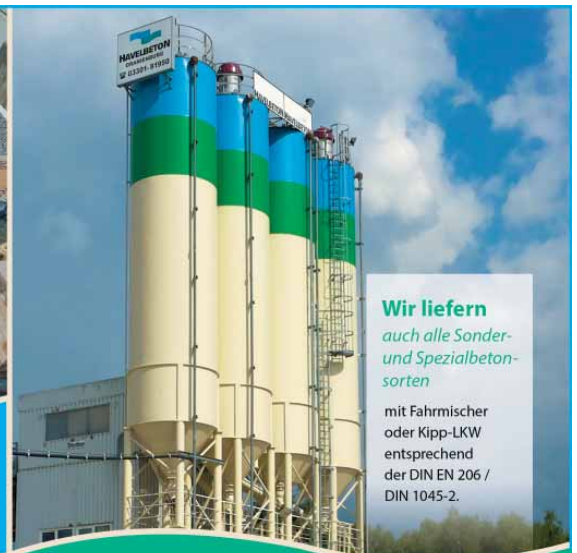
Die VALLOX GmbH mit Sitz in Dießen am Ammersee ist in Deutschland führender Anbieter von Lüftungssystemen mit Wärmerückgewinnung für Wohngebäude und gewerbliche Anwendungen. Das Unternehmen ist seit über 30 Jahren erfolgreich als Spezialist in diesem Segment tätig. Das Produktportfolio beinhaltet sowohl zentrale als auch dezentrale Lüftungssysteme verschiedener Leistungsklassen. Eigene Service- und Vertriebsbüros sowie Partner in ganz Deutschland sorgen flächendeckend für schnellen und professionellen Kundenservice vor Ort.



### Qualität & Vielfalt

*Naturstein zum Wohlfühlen.*

Auf unserem 20.000 m<sup>2</sup> großen Gelände erwartet Sie ein umfangreiches und gut sortiertes Lager verschiedenster Gesteinsarten in vielen unterschiedlichen Farben, Größen und Formen.



### Wir liefern

*auch alle Sonder- und Spezialbeton- sorten*

mit Fahrmischer oder Kipp-LKW entsprechend der DIN EN 206 / DIN 1045-2.

## Naturstein & Schüttgüter

### Werkstein

- Pflastersteine
- Mauersteine
- Borde
- Natursteinplatten
- Palisaden
- Dekorelemente
- viele Farben lieferbar
- für Privat & Gewerbe

### Schüttgüter

- Sand · Kies · Splitt
- Wasserbausteine
- Gabionenfüllsteine
- Findlinge
- Brechsand
- Mutterboden
- Beton-RC
- Felsen

(Anlieferung und auch Selbstabholung möglich.)



## Transportbeton

- Beton in erdfuchter Konsistenz
- Beton in flüssiger Konsistenz
- stahlfaser-/ glasfaserbewehrter Beton
- wasserundurchlässiger Beton
- flüssigkeitsdichter Beton
- Beton nach ZTV- Ing.
- Unterwasserbeton
- Schaumbeton
- Straßenbeton
- Schwebbeton
- Dämm- & Estrich
- HG-Tragschichten



HABELBETON GmbH & Co.KG  
Am Klinkerhafen 1  
(Lehnitzschleuse)  
16515 Oranienburg

Telefon Zentrale 03301 8195 0  
Telefon Lager 03301 8195 29  
Fax 03301 8195 17  
Mail [info@havelbeton.de](mailto:info@havelbeton.de)

**ÖFFNUNGSZEITEN NATURSTEIN**  
Mo. - Do. 8.00 - 17.00 Uhr · Fr. 8.00 - 16.00 Uhr  
**ÖFFNUNGSZEITEN ABHOLER BETON**  
Mo. - Fr. 8.00 - 15.00 Uhr

Beton: [www.havelbeton.de](http://www.havelbeton.de)  
Schüttgüter: [www.sand-splitt.de](http://www.sand-splitt.de)  
Natursteine: [www.granitgroßhandel.de](http://www.granitgroßhandel.de)



## SCHNITTSTELLEN

# Weitere Signale für Schnittstellenoffenheit

Wacker Neuson kooperiert mit Open-S Allianz und Clean System.

- Wacker Neuson tritt Open-S Allianz für Bagger-Schnellwechselsysteme bei.
- Partnerschaft mit dem OilQuick Clean System.
- Beteiligung am MiC 4.0 Arbeitskreis für Softwarestandards bei Anbaugeräten.
- Immer im Fokus: der Kunde und seine Flexibilität.

Wacker Neuson verfolgt mit seinem Angebot den Anspruch, den Arbeitsalltag auf der Baustelle so einfach und effizient wie möglich zu gestalten. „Im Sinne unserer Kunden setzen wir vermehrt auf Schnittstellenstandards“, sagt Alexander Greschner, Vertriebsvorstand der Wacker Neuson Group. „Mit offenen Standards helfen wir dabei, die Komplexität auf der Baustelle zu reduzieren und sorgen dafür, dass unsere Kunden die größtmögliche Flexibilität haben. Als weltweit agierendes Unternehmen sind wir dabei offen für verschiedene Offensiven und Ansätze zur Etablierung von Standards in unserer Branche.“

### Für Kunden ein echter Mehrwert

Der Geschäftsbereich Anbaugeräte in der Wacker Neuson Group hat aus diesem Grund die Zusammenarbeit mit zwei Technologieführern im Bereich Anbaugeräte für Bagger forciert. „Wir sind davon überzeugt, dass die Mitgliedschaft in der Open-S Allianz und die Partnerschaft mit dem Clean System unseren Kunden einen echten Mehrwert bringen werden“, sagt Reinhold Baisch, Geschäftsführer Wacker Neuson Aftermarket und verantwortlich für Anbaugeräte.

Die Open-S Allianz ist eine Initiative, die auf dem etablierten symmetrischen S-Standard für Bagger-Schnellwechselsysteme basiert und diesen mit dem Open-S Standard zusätzlich um vollhydraulische Schnellwechsler erweitert

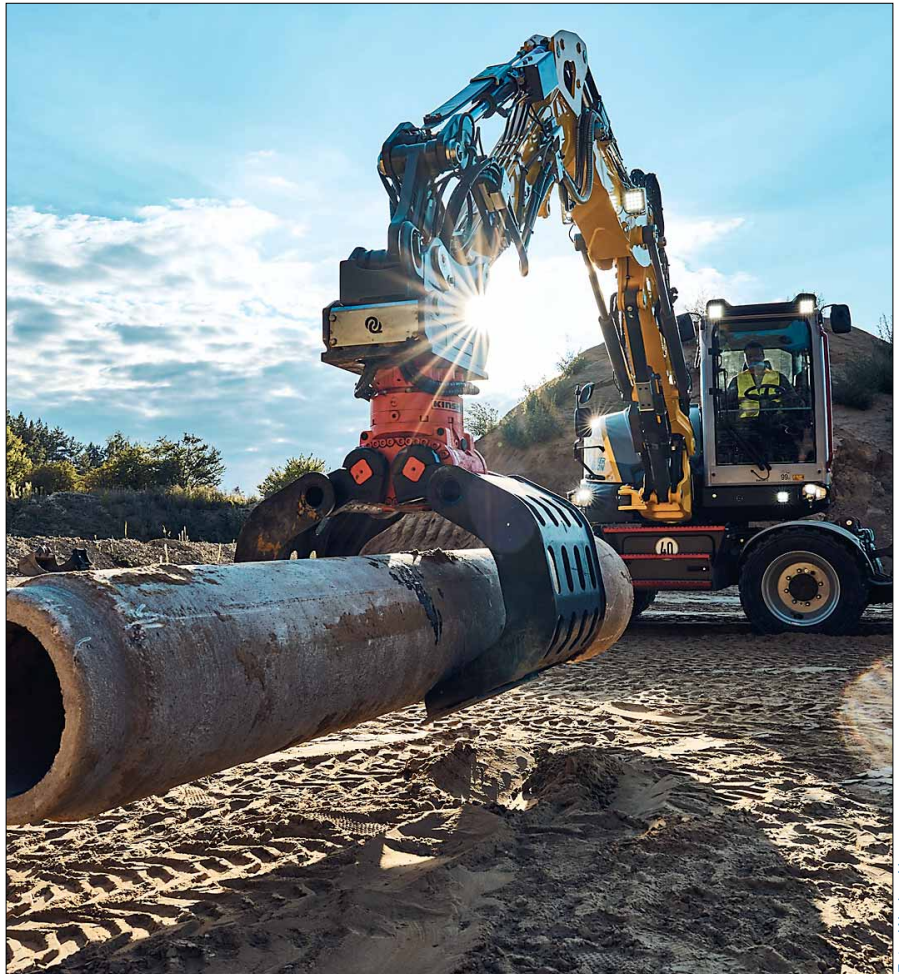


Foto: Wacker Neuson

hat. „Wacker Neuson bietet in Kürze auch ab Werk Produkte an, die dem Open-S Standard entsprechen. Für uns ist es deshalb ein logischer Schritt, Teil der Open-S Allianz zu werden“, ergänzt Reinhold Baisch. „Wir arbeiten zudem eng mit OilQuick zusammen, um sicherzustellen, dass unsere Anbaugeräte mit dem in Zentraleuropa weitverbreiteten Clean System für vollhydraulische Schnellwechsler bestmöglich kompatibel sind.“

Neben Standards in Mechanik und Hardware beschäftigt sich Wacker Neuson im Arbeitskreis Machines in Construction, MiC 4.0, mit der Einführung von Schnittstellenstandards im Bereich Elektronik, digitaler Datenübertragung und Software, denn auch digitale Assistenzsysteme und Weiterentwicklungen im Bereich Human-Machine-Interface nehmen eine immer wichtigere Rolle ein.

[www.wackerneuson.com](http://www.wackerneuson.com)

### Über Wacker Neuson:

Wacker Neuson – all it takes! Dieses Versprechen gibt Wacker Neuson mit einem umfassenden Programm an Baumaschinen und -geräten, Ersatzteilen und Dienstleistungen an seine weltweiten Kunden. Das Produktportfolio umfasst unter anderem Innen- und Außenrüttler für die Betonverdichtung, Vibrationsbohlen für die Oberflächenbearbeitung, Stampfer, Vibrationsplatten und Walzen für die Bodenverdichtung, Aufbruch- und Schneidgeräte, Beleuchtung, Generatoren, Pumpen und Heizer, sowie Bagger, Radlader, Teleskoplader, Kompaktlader und Dumper im Bereich der kompakten Baumaschinen. Seine führende Marktposition verdankt Wacker Neuson seit jeher der bedingungslosen Kundenorientierung, sowie der Zuverlässigkeit und Innovations-

kraft seiner Produkte. Mit eigenen Vertriebs- und Servicegesellschaften in mehr als 35 Ländern, 8 internationalen Fertigungsstandorten und zahlreichen Partnerstandorten für Vertrieb und Service ist Wacker Neuson flächendeckend präsent. Zudem bietet Wacker Neuson Dienstleistungen an, die den vielfältigen Anforderungen seiner Kunden gerecht werden. So setzen unter anderem Unternehmen des Bauhauptgewerbes, des Garten- und Landschaftsbaus, von Kommunen und der Industrie auf die innovativen Lösungen von Wacker Neuson. Hinter der Marke steht die Wacker Neuson Group, ein Unternehmensverbund mit rund 6.600 Mitarbeitenden weltweit und einem Umsatz von 2,7 Mrd. € im Jahr 2023.



## BETONMISCHANLAGEN

# Unabhängig werden vom Betonmischwerk

Mit »BLEND« Mischanlagen VorOrtBeton produzieren.

- Kleinere Mengen Beton direkt auf der Baustelle produzieren.
- Maschine ein Mal kaufen und danach mit Beton Geld verdienen.
- VorOrtBeton statt TransportBeton.
- Beton-Recycling meist vor Ort möglich.

Wer kleinere Mengen Beton auf seiner Baustelle benötigt, hat oft ein Problem: kauft man wenig, zahlt man sehr viel für diesen unverzichtbaren Baustoff. Noch teurer wird es, wenn die Baustelle weit entfernt vom nächsten Betonwerk ist. Denn der Weg, den der Transportbeton zurücklegen muss, schlägt sich in der Rechnung nieder. Diese Kosten potenzieren sich dann, wenn die Menge klein ist. Dabei ist die Lösung für dieses Problem ganz einfach: VorOrtBeton anstatt TransportBeton.

Lässt es die Anwendung zu, können findige Unternehmer mit einer mobilen Beton-Recyclinganlage von Blend ihren Beton direkt vor Ort aus Material herstellen, das oft genug sowieso schon vor Ort vorhanden ist: Sie veredeln den anfallenden Beton-Abbruch zu neuem Baumaterial. Dadurch befreien sie sich auch vom Preisdiktat der umliegenden Betonwerke. Da amortisiert sich die Investition in die Maschine von Blend viel schneller als man denkt. Außerdem ist die Dokumentation des erzeugten Betons ein Kinderspiel. Verkauft werden diese Maschinen in Deutschland von der Robert Dellschau GmbH aus Bergheim, Experten für Beton-Recycling.

### Aufstellen, wo Beton gebraucht wird

„Es ist gar nicht schwierig, seinen Beton direkt vor Ort zu produzieren“, so Dipl.-Ing. Robert Dellschau. „Denn hat man einmal eine Blend Maschine erworben, kann man sie ganz flexibel genau dort aufstellen, wo sie gebraucht wird. Danach reist sie einfach weiter zur nächsten Baustelle. Das ist die Philosophie von VorOrtBeton anstatt Transport-



beton. Das ist die Philosophie von Blend. Gleichzeitig lässt sich mit der Maschine von Dellschau genau die Menge an Beton erzeugen, die auch gerade gebraucht wird.

Robert Dellschau weiß, dass sich viele Bauunternehmer dem Preisdiktat der Betonwerke ausgeliefert fühlen. Dabei könnten sie sich leicht davon befreien. „Es ist in sehr vielen Fällen wesentlich



### Lieber nur ein Mal investieren als immer wieder zahlen

Transportkosten entstehen nur einmalig: für die Maschine und die Zutaten des Betons. Sie verringern sich weiter, wenn man Recycling-Beton aus vorhandenem Abbruchmaterial einsetzen kann. „Natürlich ist es eine Herausforderung, eine solche Baustelle kostengünstig einzurichten. Aber genau hier liegt der Gewinn moderner Bauunternehmen“, so Dellschau weiter. Er weist auch darauf hin, dass die vorgeschriebene Dokumentation des mit der Maschine erzeugten Betons problemlos möglich ist.

kostengünstiger, ein Mal in eine Maschine zu investieren als immer wieder in Transportbeton, ist sich der Diplomingenieur sicher. „Die Preispolitik der Betonwerke ist oft schwer zu durchschauen und in der Regel kennt der Preis nur eine Richtung: nach oben. Auf lange Sicht spart man nach Dellschaws Ansicht nach der Anschaffung der Maschine bei jedem Einsatz. Dazu kommt die Möglichkeit, Beton für Unternehmen in der Nachbarschaft herzustellen, die so ebenfalls von kürzeren Wegen für ihren Beton profitieren. So entstehen dezentrale Mini-Betonwerke, die sich durchaus lohnen, wenn sie professionell betrieben werden. Denn die Maschine lässt sich nicht nur vor Ort auf der Baustelle, sondern auch direkt auf dem eigenen Hof nutzen, wenn sie gerade nicht anderweitig im Einsatz ist.

Dann produzieren kluge Unternehmen Betonblocksteine, Flüssigboden oder sogar Flüssigbeton für Gebäude-Printing. „Die Zukunft der dezentralen Betonherstellung hat gerade erst begonnen“, ist sich Robert Dellschau sicher. „Wir werden sie aktiv mitgestalten.“

[www.dellschau.de](http://www.dellschau.de)



## ENTWÄSSERUNGSSYSTEME

# Hart im Nehmen

BG-Graspointner bietet jetzt einen Punktablauf für schwere Belastungen.

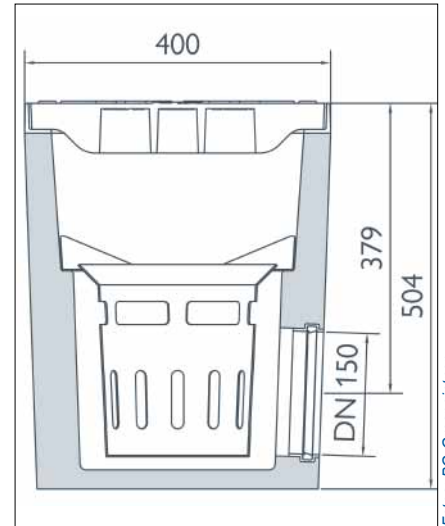
Der neue Punktablauf »BG-Filcoten® spot HD« von BG-Graspointner ist mit einer Belastungsklasse von E 600 perfekt geeignet für alle Arten von PKW- und LKW-Parkflächen, für Innenhöfe mit Feuerwehrezufahrt sowie für Gewerbe- und Logistikflächen.

Der knapp über 50 cm hohe Punktablauf wird aus dem ressourcenschonenden Hochleistungsbeton BG-Filcoten® HPC gefertigt – eine Eigenentwicklung des Entwässerungsspezialisten. Im Unterteil verfügt der Ablauf über einen dichten Anschluss an eine DN 150 Grundleitung. Ein integrierter herausnehmbarer Schlammweimer aus verzinktem Stahl hält grobe Verunreinigungen zurück und ermöglicht eine einfache Wartung.



Mit einer Belastungsklasse von E 600 eignet sich der neu entwickelte Punktablauf BG-Filcoten® spot HD für nahezu jede hochbelastete Verkehrsfläche.

Maßgeblich für die hohe Belastbarkeit des Punktablaufs ist der einliegende stabile Einlaufrost aus Gusseisen mit 4-fach-Verschraubung. Durch die lagestabile sichere Verschraubung des Rostes auf dem fest mit dem Unterteil verbundenen Gussrahmen können sehr hohe Längs- und Querkräfte, wie sie beim Befahren auftreten, aufgenommen werden. Der Rahmen ermöglicht zugleich



Fotos: BG-Graspointner

Seine kompakte hochwertige Ausführung aus dem Hochleistungsbeton BG-Filcoten® HPC sowie der integrierte Schlammweimer und das besonders stabile gusseiserne Einlaufrost sind die wesentlichen Merkmale des BG-Filcoten® spot HD.

ein genaues Anarbeiten des seitlich anschließenden Bodenbelags. Mit seinem eleganten Radial-Design sowie einer schwarzen, hochwertigen KTL-Beschichtung fügt sich der Einlaufrost gestalterisch perfekt in jede Parkfläche ein.

[www.bg-graspointner.com](http://www.bg-graspointner.com)



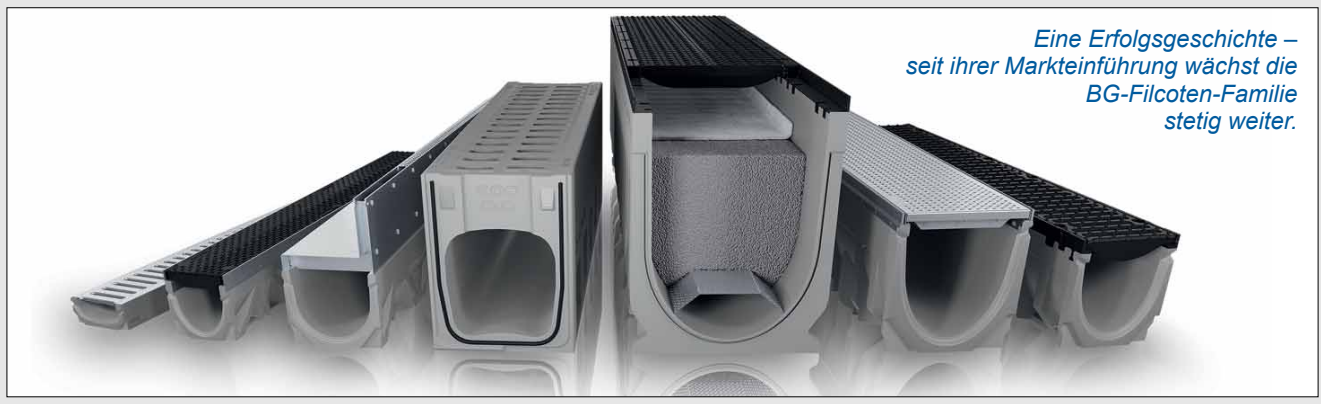
### Über BG-Graspointner:

Die BG-Graspointner Gruppe steht für nachhaltige und innovative Entwässerungs- und Infrastruktursysteme. Das 1963 gegründete Familienunternehmen beschäftigt in Österreich, dem Stammsitz, sowie in 15 internationalen Tochterunternehmen, rund 350 Mitarbeiter. Die Produkte von BG-Graspointner werden in 37 Ländermärkten vertrieben und sorgen dort zuverlässig für trockene und sichere Landebahnen,

Straßen, Bahntrassen, Bürgersteige, Plätze, Terrassen und Balkone.

Zu den bekanntesten sowie nachhaltigen Produkten gehört »BG-FILCOTEN®«. Das Rinnensystem besteht aus rein mineralischem Hochleistungsbeton (HPC). Der innovative Werkstoff vereint hervorragende technische Eigenschaften mit Nachhaltigkeit: Dank des HPC (High Performance Concrete) sparen die Produkte aus dem BG-Filcoten®-Programm bis zu zwei Drittel

der eingesetzten Rohstoffe, verglichen mit konventionellen Betonrinnen. Zudem sind sie extrem langlebig, zu 100 % recyclingfähig, schadstoffgeprüft (nach IBR und KIWA 5070) und werden bereits seit 2015 ausschließlich mit Ökostrom hergestellt. Eine Ökobilanz belegt die gute Performance: Mit BG-Filcoten® lassen sich gegenüber einem Vergleichsprodukt aus konventionellem Beton bis zu 37 % CO<sub>2</sub> Emission einsparen.



Eine Erfolgsgeschichte – seit ihrer Markteinführung wächst die BG-Filcoten-Familie stetig weiter.

## TÜREN

# Für Flucht- und Rettungswege

Neue Brandschutz-Außen- und -Innentüren von Kneer-Südfenster.



*Auch optisch ein Hingucker: Die neuen Aluminium-Brandschutz-Außen- und -Innentüren von Kneer Südfenster erfüllen hohe architektonische Ansprüche im Wohnungsbau sowie in vielen kommunalen und gewerblichen Einrichtungen.*

**Kneer-Südfenster, der seit mehr als 90 Jahren erfolgreiche Traditionshersteller für hochwertige Fenster, Hebe-Schiebe-Türen, Pfosten-Riegel-Fassaden und Haustüren, hat den Produktbereich »Brandschutzsysteme« neu ins Sortiment aufgenommen, um auch mehrgeschossige Wohn- und Objektbauten künftig ganzheitlich mit Fenstern und funktionalen Türen ausstatten zu können. Hierfür stellt Kneer-Südfenster dem Markt ab sofort zertifizierte Aluminium-Brandschutztürsysteme für den Außen- und Innenbereich zur Verfügung – und ist damit einer der wenigen Anbieter für die beiden Anwendungsbereiche.**

Zeitgemäße Funktionalität, elegantes Design und zuverlässige Sicherheit – die Anforderungen an moderne Brand-

schutztüren sind komplex. Neben der Prävention vor Brandausweitung und Rauch dienen sie der Kontrolle von Besucherfrequenzen, bewahren vor Einbruch und ermöglichen Barrierefreiheit. Dabei sind die speziellen Türen einer hohen täglichen Beanspruchung wie Gegendruck, Hebel- und Griffgebrauch sowie der Witterung ausgesetzt. Sie erfordern deshalb eine einwandfreie Verarbeitung der einzelnen Elemente wie Rahmen, Glas und Mechanik.

### **Erhältlich mit Türen-, Seiten- und Oberlichtverglasungen**

Das neue Brandschutztürsystem mit flächenbündiger Ansicht fertigt Kneer-Südfenster mit größter Sorgfalt und Nachhaltigkeit. Es ist einflügelig und zweiflügelig erhältlich sowie mit Türen-, Seiten- und Oberlichtverglasungen. Damit wird es den heutigen architektoni-

schen Ansprüchen im Hinblick auf lichtdurchflutete Flure und Räume gerecht. Die neuen Aluminium-Brandschutz-Außen- und -Innentüren erfüllen die europaweit anerkannte Feuerschutz-Klassifizierung EI<sub>2</sub>-30, die Rauchabschluss-Klassifizierung S<sub>200</sub>S<sub>a</sub> sowie die Produktnorm DIN EN 16034 für Außenanwendungen. Sicherergestellt ist der Widerstand gegen Feuer und Rauch für 30 Minuten. Mit Scheibenstärken von 15 bis 64 mm – je nach Objektanforderung – ist das eingesetzte brandschutz-zertifizierte Sicherheitsglas eine hochwirksame Feuer- und Wärmebarriere. Es punktet zudem durch eine außergewöhnlich hohe Lichtdurchlässigkeit von bis 85 %. Mit einem Schalldämmwert von 42 dB (entspricht Schallschutzklasse 3) bietet das System erstklassigen Schallschutz sowie die Widerstandsklasse RC2 für erhöhte Einbruchhemmung.

### **In zahlreichen Varianten erhältlich**

Erhältlich sind die selbstschließenden Brandschutztüren von Kneer-Südfenster mit zahlreichen mechanischen und elektronischen Zugangs- und Verriegelungsvarianten nach DIN EN 179 bzw. DIN EN 1125, bis hin zu selbst- und mehrfachverriegelnden Panik-Beschlagvarianten mit Panikgriffstangen – je nach baurechtlichen Anforderungen und für höchste Flexibilität. Für Außentüren steht zudem eine Nullbarriere-Schwelle mit Systementwässerung zur Verfügung. Die edle Oberfläche besteht aus einer hochwetterresistenten Pulverbeschichtung. Zahlreiche RAL-Farben und auch metallisch-reflektierende Optiken stehen zur Wahl.

[www.kneer-suedfenster.de](http://www.kneer-suedfenster.de)



*Die Feuer- und Wärmebarriere wird durch eine ausdehnbare Gelschicht erzeugt, die sich zwischen zwei Scheiben aus gehärtetem Einscheiben-Sicherheitsglas befindet.*

Fotos: herosal-Johann Henkenjohann GmbH & Co. KG mit freundlicher Unterstützung für Kneer-Südfenster

## FARBEN

# Qualitativ und langlebig

### Historische Fassade mit Alligator aufwändig saniert.



Wer nach Hof hineinfährt, kann das Gebäude kaum übersehen: Der Altbau an der Oelsnitzer Straße beherbergt sowohl Wohneinheiten als auch den Holzfachmarkt von Peter Schödel (hier im Vordergrund zu sehen).

Nach einer unsachgemäßen Renovierung bröckelte der Putz an einer Fassade im bayerischen Hof, sogar das Mauerwerk war bereits angegriffen. In einem vielschrittigen Sanierungsprojekt konnte ein Maler-Team die Fassade nicht nur verschönern, sondern auch zu einer langfristigen Bewahrung der alten Bausubstanz beitragen. Gearbeitet haben die Profis mit dem mineralischen Kieselit-System von Alligator.

Wer aus Richtung Osten ins oberfränkische Hof hineinfährt, kann das Gebäude praktisch nicht übersehen: Direkt an der Oelsnitzer Straße steht ein prägnanter Altbau von 1887. Mit seinen roten Holzelementen fällt er sofort ins Auge. In dem Haus befinden sich mehrere Wohneinheiten und – im Erdgeschoss – die Verwaltung und das Verkaufsbüro der Firma Holz-Schödel, deren Inhaber Peter Schödel ist.

Als Besitzer des Gebäudes war dieser schon seit längerem unglücklich über den Zustand der historischen Fassade und gab deshalb ihre Sanierung in Auftrag: „Wir hatten die Fassade vor etwa 30 Jahren schon einmal überarbeiten lassen“, erläutert Schödel. „Damals wurde leider eine Farbe verwendet, die eine gummi-ähnliche Substanz hatte. Das hat sich mit dem mineralischen Untergrund des historischen Hauses überhaupt nicht vertragen. Geschlossene Risse sind schnell wieder aufgeplatzt, Wasser ist eingedrungen und schließlich auch ins Mauerwerk eingezogen. Das konnte so nicht bleiben.“

#### Aufbausystem für die angeschlagene Fassade

Aus dieser wenig erfreulichen Erfahrung heraus legte Schödel nun besonders großen Wert auf eine qualitative und langlebige Ausführung der Sanie-

rungsarbeiten. Mit seinem Vorhaben wandte er sich an den Malerbetrieb Peter Reiss, mit dem er bereits in einem anderen Projekt zusammengearbeitet hatte. Seine Anforderung: Die Fassade sollte wieder in ihren eleganten Ursprungszustand versetzt werden – und diesmal deutlich länger halten.

„Die Schäden an der Fassade durch den unsachgemäßen Produkteinsatz waren erheblich“, berichtet Oliver Popp, Inhaber des Malerbetriebs Reiss. „Es zeigte sich ein Gitterriss-Bild, der Anstrich hatte Blasen geschlagen und eindringendes Wasser hatte den Putz und das dahinterliegende Mauerwerk richtiggehend zersetzt. Den Sandstein konnte man teilweise mit der bloßen

Jetzt strahlt er wieder: Der Altbau von 1887 hat nach einer misslungenen Renovierung vor einigen Jahren nun eine schöne und langlebige Fassade erhalten.



Hand ausgraben.“ Die Firma Reiss holte Alligator-Außendienstler Thomas Bauer mit ins Boot. Er schlug dem Malerbetrieb ein Aufbausystem vor, um die Fassade von Grund auf wiederherzustellen.

#### Vom Schweizer Käse zur glatten Oberfläche

„Und dann ging es los: Erst mal musste wirklich alles runter“, erzählt Popp weiter. „Wir haben die Fassade komplett abgebeizt und nachgewaschen. Danach hat das Haus ausgesehen wie ein Schweizer Käse.“ Die Fassadenflächen armierten die Maler komplett mit Gittermatten und Multimörtel. Sämtliche Anschlussstellen bearbeiteten sie mit Anputzleisten, Putzabschluss- und Blechanschlussprofilen. Sämtliche Laibun-



Die detailreiche Fassade galt es von Grund auf neu aufzubauen. Die Flächen armierte die Firma Reiss mit Gittermatten und Multimörtel. Sämtliche Anschlussstellen bearbeiteten die Profis mit Anputzleisten, Putzabschluss- und Blechanschlussprofilen. Laibungen, Lisenen und Faschen beschichteten sie mit Kieselit-Streichvlies.



*Hochqualitative Ausführung: Nach vorheriger Grundierung mit Kieselit Grundiermittel erfolgte die Endbeschichtung mit Kieselit Fassadenfarbe. Als mineralisches System eignet sich Kieselit besonders gut für die Bearbeitung historischer Fassaden.*

gen, Lisenen und Faschen beschichteten sie mit Kieselit Streichvlies. Die Endbeschichtung erfolgte – nach vorheriger Grundierung mit Kieselit Grundiermittel – in zweifacher Beschichtung mit Kieselit Fassadenfarbe. Als mineralisches System eignet sich Kieselit besonders gut für die Bearbeitung historischer Fassaden wie dieser in Hof.

Rund 750 m<sup>2</sup> Fassadenfläche bearbeitete die Firma Reiss auf diese Weise. Die Maler verbrauchten dabei fünf Tonnen Multimörtel, 300 m<sup>2</sup> Eckgewebe, 70 m Putzabschlussprofile und 750 m<sup>2</sup> Nylogewebe. Mit der Farbgestaltung der Fassade orientierten sich die Beteiligten im Wesentlichen an der bestehenden Farbauswahl. Das Beige ist jetzt ein wenig heller, der Rotton der Holzelemente ein bisschen kräftiger. Damit schnellstmöglich Fortschritte am Gebäude sichtbar waren, bearbeitete das Maler-Team immer zwei Hausseiten komplett bis hin zum Schlusserbau.

„Solche großen Flächen so schön ebenmäßig wieder hinzubekommen, ist nicht einfach. Einfach die Risse zu verschließen, damit wäre es hier nicht getan gewesen. Die schadhafte Stellen hätten sich nach ein paar Jahren wieder

gezeigt. Deshalb waren hier der Einsatz von Streichvlies und vor allem die vorgenommene Armierung besonders wichtig“, ordnet Thomas Bauer von Alligator ein. „Die sorgfältige und aufwändige Ausführung, die die Firma Reiss hier vorgenommen hat, wird sich in der Langlebigkeit der Fassade widerspiegeln.“

### **Vertrauensvolle Zusammenarbeit seit Jahrzehnten**

Die Fassadensanierung in Hof ist eines von vielen Projekten, die die Firma Reiss und Alligator gemeinsam gestemmt haben. „Im Außenbereich arbeiten wir schon seit 20 Jahren nur noch mit Alligator. Die haben für alles ein Produkt und eine Lösung. Und wenn wirklich etwas mal nicht gehen sollte, sagen sie uns das auch. Das finde ich sehr fair“, erzählt Oliver Popp weiter. „Außerdem ist dort immer jemand als Ansprechpartner für mich da, wenn ich anrufe. Und sie bieten auch immer an, vorbeizukommen und sich ein Objekt vor Ort anzusehen. Deswegen bin ich mit unserer Zusammenarbeit sehr zufrieden.“

Zufrieden mit den Arbeiten an seiner Fassade ist auch Peter Schödel. Von der Kundschaft seines Holzfachhandels



*Auftraggeber Peter Schödel erhält viele positive Rückmeldungen auf die gelungene Sanierung.*



Fotos: Alligator / Claus Graubner

*Freuen sich über das gute Ergebnis (v.l.n.r.): Malermeister Oliver Popp, Auftraggeber Peter Schödel und Alligator-Experte Thomas Bauer.*

wird er häufig auf die gelungene Sanierung angesprochen und erhält viele positive Rückmeldungen. „Die Fassade macht jetzt einen ganz anderen Eindruck: Sie sieht toll aus, ist perfekt hergerichtet und wirkt äußerst solide und langlebig“, so Schödel abschließend. „Das war keine kleine Investition. Aber es ging ja nicht nur um eine optische Verschönerung, sondern auch darum, die Fassade langfristig wieder stabil aufzubauen. Die nächste Renovierung in 25 bis 30 Jahren wird dann hoffentlich deutlich einfacher.“

*Katharina Mandlinger*

*FAF 2024, 23.-26.04.2024, Köln  
Halle 7, Stand 528 + 325 (DAW SE)*

[www.alligator.de](http://www.alligator.de)

**Baufafel:** Objekt: Altbau von 1887, Oelsnitzer Straße, 95028 Hof  
Bauherr: Peter Schödel, Holz-Schödel, 95028 Hof, [www.holz-schoedel.de](http://www.holz-schoedel.de)  
Ausführender Betrieb: Malerbetrieb Peter Reiss, Inhaber Oliver Popp, 95032 Hof, [www.malerbetrieb-reiss.com](http://www.malerbetrieb-reiss.com)  
Alligator-Außendienst: Thomas Bauer

### **Über den Malerbetrieb Peter Reiss**

Die in Hof ansässige Firma Reiss ist spezialisiert auf sehr hochwertige Arbeiten wie Kreativtechniken, Designböden, Stuckprofile, Spachteltechniken und insbesondere hochqualitative Fassadenarbeiten. Neben fünf Gesellen beschäftigt der Betrieb einen Lehrling. Inhaber Oliver Popp ist wichtig, den Auszubildenden möglichst umfassende Kompetenzen mit auf den Weg zu geben: vom Bodenlegen über Vollwärmeschutz bis hin zur filigranen Spachteltechnik. Auch Popp selbst hat im Betrieb gelernt und war dort zuletzt als Vorarbeiter tätig, bis er die Firma vor einigen Jahren von Peter Reiss übernahm.

## PUTZE

# Sanierputz mit Turboeffekt

## Sanieren, Salze unschädlich machen und dämmen.

**Feuchte Flecken, abgeplatzter Putz oder Ausblühungen im Keller und an der Fassade: Das alles sind Alpträume für jeden Hausbesitzer. Denn solche Schäden zerstören früher oder später die Bausubstanz.**

und die Beständigkeit gegenüber Salzen", warnt Heiko Faltenbacher, Leiter Marketing und Communications von Heck Wall Systems, Hersteller von Abdichtungsprodukten der Marke Rajasil. Eine weitere Herausforderung ergibt sich



*Doppelter Schutz: Sanierputze leiten Feuchtigkeit aus dem Mauerwerk an die Oberfläche und verhindern Salzablagerungen auf der Oberfläche.*

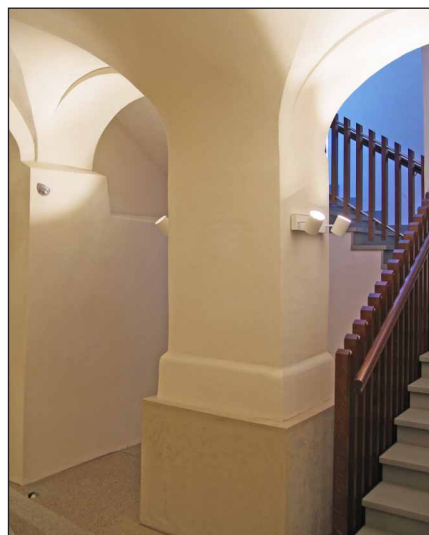
### Sanierputzsysteme

Abhilfe schaffen da Sanierputzsysteme. Sie schützen die Wände gleich doppelt, indem sie Feuchtigkeit aus dem Mauerwerk an die Oberfläche leiten, Salzkristalle jedoch im Sanierputz einlagern. So werden Salzablagerungen auf der Oberfläche verhindert. Doch es gibt zwei Schwierigkeiten: Noch während des Trocknens können Salze aus dem Untergrund in die frische Putzschicht eindringen. "Das reduziert langfristig den Feuchteschutz

aus dem ungleichmäßigen Abbinden: Putze trocknen üblicherweise von außen nach innen. Wird am oberflächlich getrockneten Putz weitergearbeitet - beispielsweise noch eine zweite Lage aufgebracht -, kann der noch feuchte untere Teil dazu führen, dass der Putz nicht gut haftet und sich Risse bilden. Heck Wall Systems hat mit Rajasil SP5 ein Sanierputz-System entwickelt, das diese Probleme löst. Der Putz erweist sich schon während des Trocknens als wasserabweisend. Eine spezielle Porengeometrie bewirkt, dass das Wasser nicht nur an der Putzoberfläche verdunstet, sondern im gesamten Querschnitt. Das Ergebnis ist ein schnelles und gleichmäßiges Abbinden. Außerdem ist Rajasil SP5 zusätzlich ein Wärmedämmputz. Die Oberflächentemperatur der Wände wird dadurch erhöht und Raumfeuchte kann sich nicht so leicht niederschlagen.

### Varianten

Diese Neuentwicklung gibt es in zwei Varianten. Den Rajasil SP5 zeichnet seine feine, weiße Oberfläche aus. Damit erübrigt sich in den meisten Fällen ein extra Anstrich. Die zweite Option, Rajasil SP5 Turbo, bindet sehr schnell ab. Schon nach einer bis maximal drei Stunden ist seine Oberfläche bearbeitbar, kann also zum Beispiel gefilzt werden. Das ermöglicht den den Abschluß vieler Sanierputz-Projekte binnen eines Tages.



*Die Turbo-Variante bindet sehr schnell ab. Die Oberfläche kann schon nach einer bis maximal drei Stunden bearbeitet werden.*

### Sparsamer Verbrauch

Beide Produkte eignen sich für die Sanierung von Bestandsgebäuden, vor allem im Kellerbereich. Beim Verbrauch genügen bei einem Auftrag von einem Zentimeter sparsame 7,5 kg/m<sup>2</sup>. Vorab empfiehlt es sich, den Untergrund mit einem Spritzbewurf wie Rajasil SPB zu behandeln.



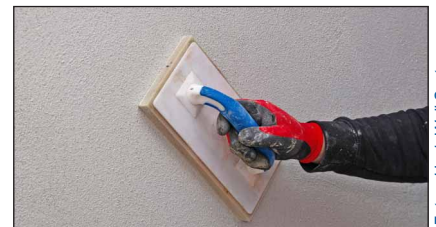
*Die Sanierputze werden häufig im Keller oder Sockelbereich eingesetzt.*



*Aufbringen des Sanierputzes von Hand in gleichmäßiger Putzdicke.*



*Bei Bedarf wird eine zweite Lage aufgebracht.*



*Abziehen: Die Oberfläche wird während des Anstehens lot- und fluchtrecht bzw. dem Mauerwerk folgend abgezogen.*

**Das WTA-Zertifikat bescheinigt Rajasil das Einhalten der Qualitätsstandards für Sanierputz-Systeme. Die geprüften Produkte unterliegen einer ständigen Produktionskontrolle und Fremdüberwachung.**

[www.wall-systems.com](http://www.wall-systems.com)

## NACHLESE

### Dr. Hahn begeistert

Alle Erwartungen wurden auf der Messe übererfüllt.

Mit dem Zuspruch auf der gerade abgelaufenen Fensterbau ist der Mönchengladbacher Türbandproduzent Dr. Hahn hochzufrieden. „Nicht nur die Anzahl der Besucher war herausragend, auch die Gespräche waren ausgesprochen konstruktiv“, berichtet Klaus Weiss, Marketingleiter bei Dr. Hahn. „Aufgrund der vielen negativen Berichte zur Bau-Branche im Vorfeld der Messe waren wir etwas angespannt, wie uns die Kunden begegnen würden. Die Stimmung war hingegen ausgesprochen gut.“ In einer kleinen Befragung am Messestand waren 85 % der Interviewten der Meinung, dass die wirtschaftliche Entwicklung sehr gut bis neutral sein wird. Lediglich jeder Sechste hatte eine pessimistische Erwartung an das laufende Jahr.

Demersprechend groß war auch das Interesse an den von Dr. Hahn auf der Fensterbau erstmals gezeigten Produktneuheiten. Mit fünf sehr unterschiedlichen Neukonstruktionen für Türen aus Aluminium- und Kunststoffprofilen war auch für jeden Interessenten etwas dabei. Fachleute aus Frankreich, immerhin mit einem Anteil von 4 % vertreten, begutachteten die neuen Hahn Klemmband AT-Ausführungen. Türenbauer aus den Niederlanden und Belgien, wo Türen aus PVC am häufigsten



Dr. Hahn-Messestand ab der ersten Minute gut besucht.

Fotos: Dr. Hahn

anzutreffen sind, waren von der Einfachheit des neuen Befestigungselements KT-Fix compact sehr angetan. Die schnellere Verarbeitung, indem die 8 mm Bohrungen nur im Kunststoff erfolgen und der festere Sitz auf dem Flügelprofil wurden als sehr effizient bewertet.

#### Viele internationale Besucher

Aus Polen kamen die meisten Besucher aus einem Land an den Messestand. Einfache Bandlösungen, wie das neue Hahn KT-G, und hochwertige Bandserien wie das verdeckt liegende Türband VL-Band AT, trafen auf etwa gleiches Interesse. Ebenfalls stark vertreten waren Gäste aus China, bei denen die hochwertigen Bandausführungen hoch im Kurs standen.

Interessanterweise gab es bei den Handelspartnern und Türbauern aus dem Heimatmarkt (etwa 40 % der Besucher) keine besonderen Schwerpunkte. Dies liegt wahrscheinlich auch daran, dass sich die Materialien im Türenbau nahezu gleich verteilen.

#### Belastungsprobe direkt auf dem Messestand

Mit einem speziellen Versuchsaufbau demonstrierte Dr. Hahn die Stabilität der

Bandbefestigung bei der Aufdeckverschraubung in Kunststoffprofilen. Während der Messezeit wurde diese immer nur bis maximal 450 kg Flügelgewicht belastet. Zum Ende der Messezeit wollte die Standbesetzung es aber ganz genau wissen. Man betätigte den Druckhebel, bis es zur Bewegung an dem seit 4 Tagen belasteten Profilstück kam. Bei einer Zugkraft 5,6 Kilonewton ( $\approx 560$  kg) auf die Befestigungsschrauben, was einem Flügelgewicht von etwa 1.690 kg entspricht, war dann auch die Grenze erreicht. Doch das ist nicht zur Nachahmung empfohlen.

#### Dank auch an die Messeorganisation

„Wir bedanken uns auch bei der Messegesellschaft für die hervorragende Organisation, die in unserem Bereich sehr gut funktioniert hat – selbst wenn zum Beispiel für die Lieferslots zusätzliche Mittel aufgewendet werden mussten. Auch die digitale Besuchererfassung war für uns eine große Unterstützung“, lobt Weiss den Veranstalter. „Gerne sind wir 2026 wieder vertreten.“

#### Alle Messe-Neuheiten sind auf der Website von Dr. Hahn zu sehen.

[www.dr-hahn.eu](http://www.dr-hahn.eu)



Bei einem Flügelgewicht von 1.690 kg ist auch die festeste Verbindung ausgereizt.

## NACHLESE

### Starker Messeauftritt mit internationaler Resonanz

Salamander myWindow zieht auf der Fensterbau Frontale Besucher in den Bann.

Fenster-Innovationen erleben! Das konnten tausende internationale Besucher am Salamander myWindow-Stand auf der Nürnberger Messe Fensterbau Frontale 2024. Die Präsenz des Allgäuer Unternehmens war ein voller Erfolg. Mit innovativen Produkten und seinem neuen Markenauftritt myWindow markierte Salamander einen Meilenstein in der Firmengeschichte und unterstreicht seine führende Rolle als Innovations-treiber.

Der ganzheitliche Ansatz myWindow unterstützt Fensterbauer und -händler durch erlebbare Highlight-Produkte, verarbeiterfreundliche Plattformsysteme sowie effektive Vertriebs-Tools in ihrer erfolgreichen Marktbearbeitung.

#### Im Vergleich zu 2018

##### mehr Besucher am Stand

Bei den Besuchern kam Salamander myWindow besonders gut an. Im Vergleich zur Messe 2018 ließen sich mehr Neugierige an den Stand locken – und das bei insgesamt rückläufigen Messebesucherzahlen in Nürnberg.

In klarem, minimalistischen Stil überzeugte der edel anmutende Messestand. Zu jeder ausgestellten Produkt-Innovationen war freundliches Fachpersonal für Rückfragen jederzeit einsatzbereit. Das benutzerfreundliche Kommunikationskonzept von Infoterminals bis zum Audio-Guide rundete den Auftritt ab. Alles in mehreren Sprachen, so dass sich neben Fachbesuchern aus Europa auch zahlreiche Interessenten aus Asien sowie Nord- und Südamerika umfassend informieren konnten.



Co-CEO Till Schmiedeknecht stellt einer Gruppe von Architekten und Bauplanern das Salamander Nachhaltigkeitsprinzip und den neuen Fensterflügel »straight« vor.

#### Globaler Publikumsmagnet und internationale Kommunikationsplattform

Die Salamander Erlebniswelt auf der Fensterbau Frontale 24 war ein Höhepunkt, der Fachbesucher aus aller Welt begeisterte. Die Fenster-Innovationen sind hier echt nachhaltig und sehen dabei auch noch klasse aus. Haptisch, optisch, akustisch und digital konnten alle Fenster und Produkte hautnah erlebt und im wahrsten Sinne des Wortes »begriffen« werden.

„Die durchweg positive Resonanz zu unseren Produktneuheiten sowie unserem myWindow-Ansatz macht uns stolz,“ freut sich Wolfgang Sandhaus, Geschäftsführer Vertrieb. „Unsere Bestandspartner haben – ebenso wie unsere Neukunden – das Potential von

myWindow erkannt und wissen, wie sie sich damit im Markt behaupten und gegenüber dem Wettbewerb differenzieren können.“

In individuellen Kundengesprächen erläuterte das internationale Salamander-Team konkrete Mehrwerte und Lösungen für die unterschiedlichen Märkte, Gebäude und energetischen Herausforderungen. Bestandskunden wurden darin bestätigt, seit Jahren mit dem richtigen Partner zu arbeiten. Über die etablierten Kernmärkte in Europa und Südamerika hinaus, bekundeten zudem potentielle Neukunden aus verschiedenen Ländern in Asien, Australien sowie Nordamerika ebenfalls konkretes Interesse. Einige stehen bereits kurz vor Vertragsabschluss.

Zusätzlich zum klassischen Fach-



Die Salamander Geschäftsführung, im Bild Co-CEO Götz Schmiedeknecht und CSO Wolfgang Sandhaus, freut sich über den gelungenen Messeauftritt auf der FensterbauFrontale 24.



Die Salamander\_experience auf der Fensterbau Frontale 24 – das multisensorische Standkonzept fand international große Beachtung.





Die Messe als ein Ort der Wertschätzung und Kundenbindung: Kunden aus Exportmärkten wie Indien und Brasilien wurden am Messestand ausgezeichnet.

publikum mit Fensterbauern und Händlern haben sich auch Architekten und Planer am Salamander-Stand informiert. Bei ihnen standen Themen wie »Denkmalschutz« und »stilischer Renovieren« im Fokus. Anforderungen, die Salamander mit seinen Fenstern nicht nur stilistisch, sondern auch energetisch erfüllt.

Highlight aller Besuchergruppen war der Fensterflügel »straight«, der aktuell Bestandteil des greenEvolution Baukasten-Systems ist und ab Herbst/Winter 2024 auch für das System bluEvolution 82 erhältlich ist.

### Straight, Greta\_dinkel, Iris und die myWindow\_bench: Salamander Produkthighlights

Eindeutiger Sieger in der Gunst des Fachpublikums ist straight! Der neue Fensterflügel ohne Stahl mit Aluminiumleiste. Er kann bis zu einer Höhe von 2,80 m oder Maßen von 1,40 x 1,40 m verbaut werden. Mit seiner besonders schmalen Ansicht lässt er nicht nur viel Licht und Energie ins Haus, sondern erreicht damit branchenweit eine bisher nicht gekannte Dimension.

### Greta®Fenster

Der Kubus Greta machte mit den Modellen Greta\_loop und Greta\_dinkel die Salamander Greta®Fenster Linie erlebbar. Diese setzt neue Maßstäbe – nachhaltig, optisch aber auch haptisch! Pure Recycling-Materialien erschaffen eine extravagante Textur, die bisher nicht möglich war. Bei der spezifisch entwickelten Rezeptur setzt Salamander zu 100 % auf Recycling-Material, welches aus Altfenstermaterial/Postconsumer in Kombination mit Postproduction-Material sowie ergänzenden Performance-Stoffen, besteht.

Das moderne Profil in Beton-Optik von Greta\_loop setzt den Trend im zeitgemäßen Wohnen. Als monochromer Block, wie aus einem Guss, sind auch Dichtungen und Laibung in Beton-Farbe gehalten.



Auch beim monolithisch schwarzen Fenster Greta\_dinkel gehen Design und Nachhaltigkeit in Symbiose. In der weiterentwickelten Produktlinie werden Naturmaterialien mitverarbeitet. Im Kern bleiben die recycelten Altfenster, in der Oberfläche ersetzt Salamander 10 % des Materials durch Dinkel-Spelzen – einem Nebenprodukt in der Getreideverarbeitung. Durch den Einsatz der Spelzen und Cool Colour ist so ein dunkles Fenster überhaupt möglich. Mit seiner spürbar extravaganten Struktur ist dieses Fenster wohl der nachhaltigste Hingucker. Schon bei der Produktion wird der CO<sub>2</sub>-Abdruck reduziert und später sind Greta®Fenster selbst wieder zu 100 % recycelbar.

### Iris

Als weitere Entwicklung brachte das Produkt »Iris« individuelle Farbwelten ins Spiel. Basierend auf Greta®Fenster aus 100 % recycelbarem Material im Grundkörper ist Iris mit ausgewählten farbigen Folienkaschierungen erhältlich.

### Sliding

Der Sliding Kubus zeigte Salamanders Schiebesysteme mit großen Dimensionen, zeitloser Eleganz und einer Effizienz, die neben exzellenten Prüferten auch mit benutzerfreundlicher Montage überzeugt.

Das neue System evolutionDrive\_plus kombiniert das Beste aus beiden Welten: die raumöffnende Wirkung und platzsparende Öffnung einer Schiebetür – zusammen mit der Dichtigkeit einer Hebeschiebetür auf höchstem Level und der Energieeffizienz von Drehkippfenstern. Diese wirkliche Alternative an Dreh-Kipp-Fenstern überzeugt zudem neben der optimalen Dichtheit mit einem minimierten Einbruchrisiko (<80%), mit einem Schallschutz, der Lärm bis auf 75 % reduziert, und kann auch in Geschosswohnungen verbaut werden

### Realmaterial und myWindow\_bench

Vollends luxuriös wurde es im Kubus realMaterial. Glas, Leder plus Metall – diese Kombination erfahren Kunden als besonders hochwertig. Salamander bietet edle Oberflächen aus echtem Aluminium, Kupfer oder recycling-Leder – kombiniert wie in Nobelkarossen. Mit ihrem Kupfer-Fenster, sind sie die einzigen am Markt.



Fotos: Salamander

Ebenfalls in diesem Kubus ausgestellt war die myWindow-Bench für Kunden, die ein stilvolles Designelement und luxuriösen Komfort suchen. In realMaterial LoopedLeather dunkelbraun, einem geprägten Lederfaserstoff aus Echtleder-Recyclat, bietet dieser maßgeschneiderte Fensterbausatz ein Alleinstellungsmerkmal für Architekten, Projektentwickler, Großbauunternehmen oder Fertighausanbieter. Das Highlight: Das große Glas ist mit einer integrierten Heizung versehen und lädt die Eigentümer dieser Fenster-Sitzbank ein, die Seele baumeln zu lassen.

„Die Messe war für Salamander ein voller Erfolg. Wir haben ganz viel gelernt, was wir die letzten Jahre aufgebaut haben. Viele neue Kunden haben sich entschlossen, mit uns zusammenzuarbeiten. Auch das durchgängig positive Feedback zum Messestand macht uns stolz, fasst Co-CEO Götz Schmiedeknecht das Messeergebnis abschließend zusammen.“

[www.salamander-windows.com](http://www.salamander-windows.com)

**HAURATON**

# Neues Rinnensortiment Steelfix Air

Die Sockelrinne für Holzfassaden zum Entwässern und Belüften.

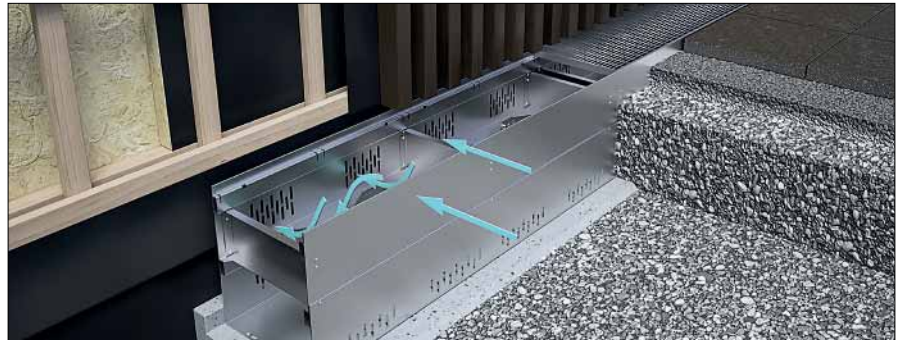
Spezialrinnensystem für die Belüftung und Entwässerung von Holzfassaden an – Steelfix Air. Es gehört ab sofort zum Standardsortiment des Unternehmens. Steelfix Air trennt als Sockelrinne die Fassadenunterkante vom umgebenden Erdreich oder dem angrenzenden Oberflächenbelag. Ihre Hauptfunktion besteht darin, alle Elemente der Fassade dauerhaft gut zu hinterlüften und gleichzeitig anfallendes Wasser sicher und unverzüglich vom Gebäude abzuleiten.

### Holz ist schön

Holzfassaden sind gefährdet, durch Nässe geschädigt zu werden. Sie davor zu schützen ist wichtig, denn sie sind nicht nur ästhetischer Blickfang, sondern bieten zahlreiche praktische Vorteile für Gebäude: Holz strahlt Wärme und Wertigkeit aus. Es verleiht Häusern eine einladende und natürliche Optik. Holz ist ein nachhaltiger und nachwachsender Rohstoff und punktet mit einer guten Ökobilanz. Eine Holzfassade wirkt als natürlicher Isolator und kann vielfältig gestaltet werden.

### Sockelrinne mit Doppelfunktion

Durch den Einbau der Steelfix Air Rinnen wird die Bausubstanz, insbesondere Holzfassaden, vor Schäden bewahrt. Die Rinnenwandung der Steelfix Air ist perforiert. Dadurch kann Wasser schnell und über die gesamte Rinnenlänge hinweg in den Untergrund gelangen und versickern oder zügig abgeleitet werden. Zur Fassade hin sorgt die Perforation für die wirkungsvolle Belüftung. Zusätzliche Öffnungen im oberen Bereich der Rinne verstärken die Luftzirkulation. Dadurch wird verhindert, dass sich Feuchtigkeit an der Gebäudehülle an-



<https://www.hauraton.com/de/steelfix-air/>

Fotos: Hauraton

sammeln kann. Durch die stetige Belüftung verbleiben die Fassadenelemente in der schützenden, natürlichen Umgebungsatmosphäre und sind nicht dauerhafter Nässe ausgesetzt.

### Normgerecht und wirkungsvoll

Die speziell für die Anwendung an Holzfassaden bei Fertighäusern entwickelte Rinne bietet einen wirkungsvollen Spritzwasserschutz. Die Steelfix Air Sockelrinne erfüllt die Anforderungen der DIN 68800-2 (Holzschutz – Vorbeugende Maßnahmen im Hochbau) und ermöglicht ein barrierefreies Bauen.

Die neuen Rinnen sind in den Breiten 255 und 305 mm erhältlich. Kunden haben die Wahl zwischen den Ausführun-

gen in verzinktem Stahl oder Edelstahl. Jedes Rinnenelement verfügt über integrierte Verbinder, die für eine besonders stabile und fluchtgenaue Ausführung sorgen. Zudem bietet die Steelfix Air Sockelrinne verschiedene Abdeckungsoptionen: Neben Gitterrosten werden auf Anfrage auch Längsstabroste, Guss- oder Kunststoffabdeckungen angeboten.

Mit dem Einsatz der Steelfix Air Rinnen sind Holzfassaden witterungsbeständig und äußerst langlebig. Mit regelmäßiger Pflege können sie damit über viele Jahre hinweg ihre Schönheit bewahren.

[www.hauraton.com](http://www.hauraton.com)

## Neue Wege im ganzheitlichen Regenwassermanagement

Hauraton und Awatree starten Technologie-Partnerschaft. Offizielle Vorstellung auf der IFAT 2024.

Hauraton, bekannt als eines der führenden Unternehmen im Bereich Oberflächenentwässerung, verkündet eine Partnerschaft mit Awatree, Spezialist für Digitalisierung im Bereich Smart City. In dieser Kooperation werden digitale Lösungen entwickelt, die darauf ausgerichtet sind, Regenwasser in Bezug auf Quantität und Qualität effektiv zu messen und zu steuern. Das ist ein bedeutender Schritt für Hauraton auf dem Weg, ein führender Systemanbieter für ganzheitliches Regenwassermanagement der Zukunft zu werden.

Die offizielle Vorstellung der Partnerschaft mit Awatree wird auf dem Mes-

sestand von Hauraton auf der IFAT 2024 stattfinden. Dadurch markiert die Fachmesse einen wichtigen Meilenstein in der fast siebzigjährigen Firmengeschichte von Hauraton. Ebenso werden auf der Messe neue Produkte und Services als Basis für die Neuausrichtung des Unternehmens vorgestellt.

Die Zusammenarbeit mit Awatree zielt vor allem darauf ab, digitale Planungsunterstützung und Serviceleistungen für ganzheitliches Regenwassermanagement zu entwickeln. Durch neue Technologien wird die Nutzung von gereinigtem Regenwasser anstelle von Trinkwasser forciert und der Be-

trieb von Anlagen für das Regenwassermanagement optimiert. Dies ist ein Baustein, um blau-grüne Infrastrukturen der Zukunft funktions sicher zu gestalten und vorhandene Ressourcen umweltgerecht zu nutzen.

Hauraton freut sich darauf, die Fachwelt im Detail über diese aufregende Zusammenarbeit zu informieren und lädt alle Interessierten herzlich dazu ein, den Stand zu besuchen.

Messe IFAT in München, 13.-17.05., Halle B3 | Stand 311/410



# Auf Wachstumskurs

Mehr als 400 Unternehmen geben Einblick in die Welt der Guss- und Schmiedeteile. Weiterverarbeitende Unternehmen beweisen Expertise.

Die Marktlage im Bereich Guss- und Schmiedeteile entwickelt sich dynamisch und stellt Unternehmen vor immer wieder neue Herausforderungen. Gleichzeitig eröffnen sich Chancen, beispielsweise durch den steigenden Bedarf an qualitativ hochwertigen Bauteilen. Genau hier setzt die CastForge an. Neben Gießereien und Schmiedebetrieben stellen auch zahlreiche weiterverarbeitende Unternehmen ihre Expertise vom 4. bis 6. Juni 2024 unter Beweis.

### Herausforderungen und Chancen

Die EMB Zerspanungstechnik GmbH ist erstmalig auf der CastForge in Stuttgart dabei. Mit Blick auf die Marktlage äußert sich Steffen Dittmann, Vertriebsleiter bei der EMB: „Die aktuelle Lage der Gießereibranche ist als kritisch einzustufen. Hohe Energiekosten und neue staatliche Regulierungen, wie beispielsweise die erhöhte CO<sub>2</sub>-Bepreisung, treffen auf nachlassende Nachfra-

Die Hennig GmbH blickt optimistisch auf die bevorstehende Teilnahme an der CastForge. „Als Zerspanungsprofi sind wir zum zweiten Mal bei der CastForge dabei. Globale Liefererschwernisse mit teuren und zeitintensiven Transportwegen belasten viele Einkäufer. Hier können wir ein idealer Partner für Gießereien, Schmieden, OEMs und Endkunden sein. Neben klassischer Zerspanung leisten wir Prozesse wie Profilräumen, Induktiv-Härten oder Laserbeschriften. Die CastForge bietet für uns nicht nur die Möglichkeit Kunden kennenzulernen, sondern ebenso neue Rohteil-Partner für unsere Beschaffung zu entdecken. Einkäufer, die für Ihren Rohling einen Bearbeiter für komplexe Zerspannteile suchen, sind bei uns genau richtig!“, erklärt Claudius Hennig, Geschäftsführer der Hennig GmbH, Pfulendorf.

Für die Tallag Saalfeld GmbH wird die Teilnahme auf der CastForge eben-

### Internationale Betrachtungsweise

Die Türkei hat in der europäischen Guss- und Schmiedeindustrie eine bedeutende Stellung inne. Laut der World Foundry Organization (WFO) rangiert sie mit einer Gesamtproduktion von mehr als 3 Mio. t in Europa an zweiter und weltweit an siebter Stelle. Die Industrie hat darüber hinaus weiteres Wachstum im Blick, mit dem Ziel, sie zum führenden Land in der europäischen Produktion zu machen.

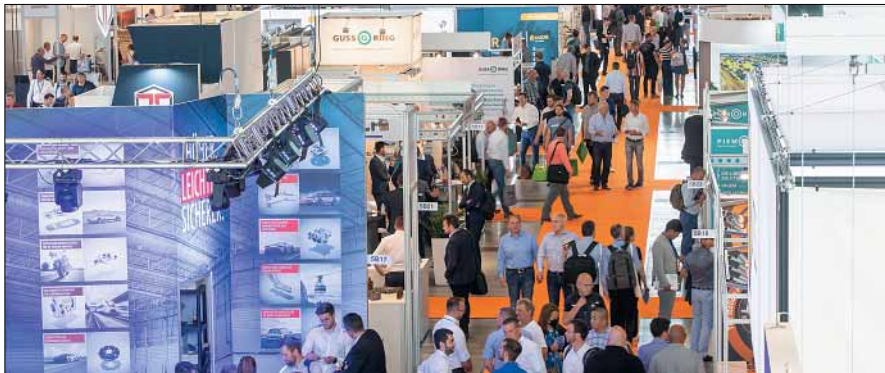
Besonders hervorzuheben ist, dass die türkische Guss- und Schmiedeindustrie mehr als 70 % ihrer Produktion exportiert – 50 % davon in den europäischen Markt – was ihre immense Rolle für den Weltmarkt unterstreicht. Die Industrie sieht sich jedoch vielfältigen Herausforderungen gegenüber wie den andauernden Konflikten zwischen Russland und der Ukraine sowie Israel und Palästina, welche Unwägbarkeiten sowohl auf nationalem wie auf internationalem Gebiet zur Folge haben.

Neben geopolitischen Herausforderungen und einer hohen Inflationsrate hat die Industrie auch mit fluktuierenden Währungswerten zu kämpfen, ebenso wie mit dem enormen Anstieg der Energiepreise in jüngster Zeit. Insbesondere letztere stellen im Hinblick auf den hohen Energieverbrauch der Gießerei- und Schmiedeprozesse eine bedeutende Belastung dar. Türkische Gießereien reagieren darauf, indem sie Maßnahmen zur Verbesserung der Energieeffizienz einführen und nachhaltige Energiequellen erschließen, um so den Einfluss rasant steigender Energiekosten zu verringern.

### Über die CastForge

Als Fachmesse legt die CastForge ihren Fokus auf Guss- und Schmiedeteile und deren Bearbeitung. Die Branche trifft sich alle zwei Jahre auf dem Stuttgarter Messegelände, um ihr Leistungsspektrum zu präsentieren. Internationale Herstellungsunternehmen von Guss- und Schmiedeteilen sowie hoch spezialisierte weiterverarbeitende Betriebe treffen auf industrielle Einkäuferinnen und Einkäufer aus dem Maschinen- und Anlagenbau, der Antriebstechnik, der Pumpen- und Hydraulikindustrie und dem Nutzfahrzeugbau. Parallel zur CastForge findet die Surface Technology Germany statt. Besucherinnen und Besucher erhalten mit ihrem CastForge-Ticket freien Eintritt zur Messe.

Peter Knaak, [www.castforge.de](http://www.castforge.de)



ge. Endkunden vergleichen daher immer häufiger die Gießereien und die nachgelagerten Arbeitsgänge, wie exemplarisch die mechanische Bearbeitung, anhand von Benchmarks. Hier sind diejenigen im Vorteil, die in den letzten Jahren stetig in ihren Maschinenpark investiert und auf Automatisierung gesetzt haben. Arbeiten Gießerei und Bearbeiter als schlagkräftiges und eingespieltes Team zusammen, profitieren Endkunden von dieser Partnerschaft.“

### Auch zahlreiche weiterverarbeitende Unternehmen sind dabei

Mittlerweile haben sich mehr als 400 Unternehmen für die CastForge 2024 angemeldet, um Geschäftsbeziehungen zu pflegen und aufzubauen. Darunter zahlreiche weiterverarbeitende Betriebe, die maßgeschneiderte Lösungen und hochwertige Bearbeitungsmöglichkeiten anbieten. Die aktuelle Marktlage bietet ihnen eine große Chance.

falls eine Premiere sein. Das Unternehmen mit mehr als 550 Mitarbeiterinnen und Mitarbeitern hat sich auf die Fertigung von Systemkomponenten und hochkomplexen Baugruppen spezialisiert. Diese sind ein elementarer Bestandteil in den Wertschöpfungsketten ihrer Kundinnen und Kunden. „Wir drehen keine krummen Dinger, sondern überzeugen mit Präzision und Qualität.“

Die CastForge bietet uns die Möglichkeit, unser Leistungsportfolio in der mechanischen Bearbeitung zu präsentieren. Diese Plattform ermöglicht es uns, neue Kontakte zu knüpfen und die Zusammenarbeit mit bestehenden Partnern zu festigen. Wir sind mit einem Team aus Vertrieb, Technologie und Einkauf vor Ort, um uns als verlässlichen Systemlieferant für Automotive und andere Industrien zu positionieren“, sagt Thomas Ose, Key Account Manager bei Tallag.

## AFAG MESSEN

# Das Branchenhighlight in Nürnberg

Vom 19. bis 22. Juni 2024 Naturstein in allen Facetten.

Die Fachmesse Stone+tec präsentiert vom 19. bis 22. Juni Naturstein in allen Facetten. Als internationales Kompetenzzentrum für Naturstein und Steintechnologie zieht sie Fachbesucher aus ganz Europa in die Messe Nürnberg. Neben Naturstein, Materialien und Werkstoffen und dem großen Angebot zum Thema Grabmal, gibt die Messe einen umfassenden Überblick über den neuesten Stand der Technik bei Maschinen, Geräten und Werkzeugen. Neu ist die Fliesen-Messe Tile+tec, bei der Design mit Fliesen im Mittelpunkt steht. Der Stone+tec Congress läuft an drei Tagen parallel (19. bis 21. Juni) und vervollständigt das Angebot.



Foto: NürnbergMesse / Heiko Stahl



Foto: Stone+tec / Vincenz Hinte

Rund 250 Aussteller werden zur Stone+tec in der Messe Nürnberg erwartet, flächenmäßig wird die Stone+tec 2024 größer als die Vorveranstaltung. In drei Hallen sowie im Congress-Bereich bietet die Veranstaltungen Material, Technik, Werkzeuge und Bauchemie sowie Informationen und Angebote rund um Arbeitssicherheit und Umweltschutz. Denkmalpflege, Grabmale und Gestaltung sowie Dienstleistungen sind weitere Themen. Der Wissenstransfer und die Vernetzung mit Kollegen, Partnern, Dienstleistern und Lieferanten runden das Messeerlebnis ab. Die Fachmesse richtet sich an alle Stein-Bearbeiter aus Bau, Friedhof, Denkmal und Gestaltung sowie an Bauräger, Planer und Architekten.

### Stone+tec Congress erweitert das Messeprogramm

An drei Tagen wird die Fachmesse Stone+tec vom gleichnamigen Congress (19. bis 21. Juni) begleitet, der fachliche Informationen bietet und das Messeprogramm erweitert. Verschie-

dene Architektenkammern haben die Anerkennung als Fortbildungsveranstaltung zugesagt. An den ersten beiden Congress-Tagen (19. + 20. Juni) richtet sich das Congress-Angebot an Architekten, Planer, Bau- und Umweltämter, Baugewerke, Bauträger, Eigentümer und Verwalter von Immobilien und Liegenschaften, Garten- und Landschaftsbauer, Restauratoren, Steinmetze sowie Fliesenleger. Die Themenblöcke liefern Fachvorträge und Diskussionsrunden über »Massive Baukonstruktionen aus Naturstein für eine nachhaltigere Zukunft« und »Die verborgene Gefahr – Korrosionsprobleme an ausgewählten Beispielen«.

Am Freitag, 21. Juni, stehen im Congress Angebote für Steinmetze und Friedhofsverwalter im Mittelpunkt. Unter dem Titel »Generation Y und Z denken die Zukunft des Friedhofs neu« entwickeln Protagonisten der Generation Y und Z, Zukunftsforscher Matthias Horx und Psychologe Michael Lehofer ein Zukunftsbild für den Friedhof.

### Deutscher Naturstein-Preis und BIV Nachwuchswettbewerb

Der Deutschen Naturstein-Preis wird alle zwei Jahre vom Deutschen Naturwerkstein-Verband (DNV) in Zusammenarbeit mit dem Bund Deutscher Architektinnen und Architekten (BDA) ausgelobt und auf der Stone+tec 2024 bereits zum 21. Mal vergeben. Alle nominierten Projekte werden im Rahmen der Stone+tec am Stand des DNV ausgestellt. Der Steinmetz-Nachwuchs bietet den Stone+tec-Besuchern ein weiteres Highlight: Das Berufsbildungswerk des Steinmetz- und Bildhauerhandwerks und der Bundesverband Deutscher Steinmetze veranstalten zur Stone+tec ihren Nachwuchswettbewerb. Die Wettbewerbs-Teilnehmer zeigen im Eingangsbereich vor der Messe ihr Können.

### Naturstein trifft Fliese – Stone+tec und Tile+tec in Kombination

Erstmals findet die Fliesen-Messe Tile+tec im Rahmen der Stone+tec statt. Diese neue Ergänzung bietet Angebote rund um Design und die Ver- und Bearbeitung von Fliesen, und eröffnet somit eine weitere Dimension für Besucher und Aussteller. Auf einer offenen Bühne finden Fachvorträge rund um das Thema Fliesen und Naturstein statt. An zwei Tagen wird dort auch ein Fliesenseminar vom Fachmagazin »F+P Fliesen und Platten« veranstaltet, das allen Besuchern offen steht.

**Die Stone+tec Nürnberg findet in Kombination mit der Tile+tec vom 19. bis 22. Juni 2024 in der Messe Nürnberg statt. Der Stone+tec Congress begleitet die Messe vom 19. bis 21. Juni.**

*Peter Knaak*

[www.stone-tec.com](http://www.stone-tec.com)

# Grün gedämmt -

## EPS LowCO<sub>2</sub> Dämmplatten - Biomasse Bilanzverfahren BMB

- 100 % nachwachsende und recycelte Rohstoffe
- 90 % weniger CO<sub>2</sub>
- Zertifiziert nach anerkannten Standards
- Gleiche Eigenschaften wie herkömmlich produzierte Dämmstoffe

## EPS EcoCycle Dämmplatten mit 10 % Recyclinganteil

- EPS EcoCycle-Dämmstoffe enthalten Recycling-EPS aus nachhaltig recycelten Styropor-Abfällen



gut  
fürs  
Klima!

**HIRSCH** Porozell



[www.hirsch-porozell.de](http://www.hirsch-porozell.de)  
[info@hirsch-porozell.de](mailto:info@hirsch-porozell.de)

-  /hirsch.porozell
-  /company/hirschporozell
-  /HIRSCH Servo Group
-  /hirsch.group

STYROPOR  
DÄMMEN MIT

# 25. Jubiläumsausgabe der GaLaBau

### Auf vielversprechendem Erfolgskurs – der grün-blaue Pfad geht in die nächste Runde.

Die GaLaBau, internationale Leitmesse für Urbanes Grün und Freiräume, entwickelt sich prächtig. Die NürnbergMesse freut sich wieder vom 11.-14.09.2024 Besucher aus dem In- und Ausland begrüßen zu dürfen. Trotz herausfordernder Konjunktur sind bereits 97 % der Ausstellungsfläche aus 2022 gebucht.

Themen rund um die Herausforderungen zur Klimaanpassung spielen auch zur 25. Jubiläumsausgabe wieder eine besondere Rolle. Aussteller, die sich mit Produkten und Lösungen bewerben, die in positivem Zusammenhang zur Klimaanpassung stehen, werden als Teilnehmer am »GRÜN-BLAUEN PFAD« besonders gekennzeichnet und hervorgehoben. Interessierte Aussteller können noch ihre Bewerbung einreichen.

Die Nachfrage nach Standflächen zur Fachmesse im September ist groß. „Wir freuen uns, dass wir bereits jetzt fast die Ausstellungsfläche der vergangenen GaLaBau 2022 erreicht haben und das weiterhin anhaltende Interesse“, so Stefan Dittrich, Leiter GaLaBau, NürnbergMesse. „Vor dem Hintergrund der aktuellen Herausforderungen in der Baukonjunktur sind wir sehr stolz auf die positiven Entwicklungen zur 25. Jubiläumsausgabe der GaLaBau. Für viele treue Kunden ist die GaLaBau ein gesetzter Termin, aber auch zahlreiche Newcomer haben sich für eine Teilnahme an der Fachmesse entschieden. Aktuell ist es wichtiger denn je, die Themen der Herausforderungen des Klimawandels aktiv zu diskutieren“, so Dittrich weiter.

### Trends zur Bewältigung der Klimakrise

Die grüne Branche zeigt hier großes Engagement in der Entwicklung von Lösungen und leistet in vielen Bereichen des Garten- und Landschaftsbaus einen aktiven Beitrag zur Klimaanpassung. Dieses besondere Engagement wird auch auf der GaLaBau 2024 wieder honoriert, indem Aussteller, deren Produkte und Lösungen in positivem Zusammenhang zur Klimaanpassung stehen, besonders hervorgehoben und unterstützt werden. Dies geschieht im Rahmen des Grün-Blauen Pfades. „Als internationale Leitmesse richtet die GaLaBau 2024 – auch mit dem Grün-Blauen Pfad – einen Scheinwerfer auf neue Lösungen und Trends zur Bewältigung der Klimakrise. Damit macht sie einmal mehr deutlich, dass unsere grüne Branche bei der Bewältigung dieser großen Aufgaben systemrelevant ist“, so BGL-Präsident Thomas Banzhaf.



Foto: NürnbergMesse

### Fachjury sorgt für hohe Qualität des grün-blauen Pfades

Alle Bewerbungen für den grün-blauen Pfad werden von einer Fachjury bestehend aus Mario Kahl, Bund Deutscher Landschaftsarchitekt:innen (bdla), Knut Weidenhammer, Service Öffentlicher Raum (SÖR) / Stadt Nürnberg, Tjards Wendebourg, Verlag Eugen Ulmer, Dr. Michael Henze, Bundesverband Garten-, Landschafts- und Sportplatzbau e. V. (BGL) und Stefan Dittrich geprüft und zugelassen. Bei ihrer Bewertung fokussiert sich die Fachjury je nach Produkt oder Dienstleistung auf Kriterien aus den Themengebieten umweltfreundliche Herstellung, Betriebsweise, Anwendung und Langlebigkeit. Oberste Priorität hat dabei, dass das Produkt oder die Dienstleistung einen Beitrag für eine grün-blaue Lösung leistet. „Egal ob Landschaftsarchitekt, GaLaBau-Betrieb oder Maschinenhersteller – wir alle haben es in der Hand, entsprechend auf die Folgen des Klimawandels zu reagieren. Ich freue mich, als Jurymitglied solch inspirierende Unternehmen, Produkte und Lösungen kennenzulernen und dazu beizutragen, dass sie ihren verdienten Stellenwert auf der GaLaBau 2024 erhalten“, so Jurymitglied Mario Kahl.

### Laufzeitänderung für GaLaBau 2026 kündigt sich an

Für die GaLaBau 2026 kündigt sich eine sowohl von Aussteller- als auch Besucherseite gewünschte Neuerung an: Die Laufzeittage werden sich ändern. Die internationale Leitmesse für urbanes Grün und Freiräume wird künftig von Dienstag bis Freitag anstatt von Mittwoch bis Samstag stattfinden. Der zweijährige Turnus mit Termin im September und die Laufzeit von vier Messetagen bleiben bestehen.

„Uns ist es wichtig, diese große Veränderung bereits frühzeitig zu kommunizieren, um für Planungssicherheit zu

sorgen und zu zeigen, dass wir den Wunsch nach einer Veränderung von Ausstellerseite ernst nehmen und zeitnah nachkommen werden“, so Stefan Dittrich, Leiter GaLaBau, NürnbergMesse. „Auch die Besucher, besonders aus den GaLaBau-Betrieben, freuen sich auf diese Neuerung. So muss zukünftig kein Samstag mehr für den Messebesuch genutzt werden.“

„Wir sind uns sicher, dass diese Änderung auf äußerst positive Resonanz stößt und die GaLaBau für die Zukunft weiter stärken wird“, ergänzt Thomas Banzhaf, Präsident des Bundesverbandes Garten-, Landschafts- und Sportplatzbau e.V. (BGL), ideeller Träger der GaLaBau.

### Das sind die Gründe: GaLaBau ab 2026 von Dienstag bis Freitag

Der besucherschwächste Tag, der Samstag, entfällt zukünftig. 2026 startet die GaLaBau stattdessen bereits am Dienstag, 15. September, und endet am Freitag, 18. September. Die Laufzeit von 4 Tagen bleibt somit unverändert. Die Anpassung folgt dem eindeutigen Wunsch der Branche: Die Aussteller sprachen sich ganz deutlich für eine Veränderung aus – „Der Samstag muss weg!“. Unter anderem sind sie beispielsweise so beim Abbau nicht mehr vom Lkw-Fahrverbot am Sonntag betroffen. Dadurch ergibt sich eine deutlich entspanntere und kostengünstigere Situation für die Aussteller. Doch auch für Besucher wird die GaLaBau noch attraktiver: Besonders für den internationalen Besuch ist die Rückreise besser vor dem Wochenende realisierbar. Die neue Laufzeit sorgt zudem insgesamt für eine gleichmäßigere Besucherverteilung. Homogenere Besucherzahlen bieten Mehrwert für Besucher und Aussteller, beispielsweise entstehen bessere und intensivere Gesprächsmöglichkeiten.

Peter Knaak, [www.galabau-messe.com](http://www.galabau-messe.com)

## Wer bietet was

### Analytik

**Vattenfall Europe Wärme AG**  
**Zentrallabor**, Akkreditiertes Laboratorium für Boden- und Wasseruntersuchungen (DAP/ OFD), Durchführung von zerstörungsfreien Werkstoff- und Materialprüfungen  
Otternbuchtstr. 14-16, 13599 Berlin (Spandau)  
Tel.: 030/267-201 50, Fax: 030/267-297 25

### Baubeheizung/-trocknung

[www.Baustellenbeheizung.de/SCHERRER](http://www.Baustellenbeheizung.de/SCHERRER)  
[www.Bautrockner-Service.de/SCHERRER](http://www.Bautrockner-Service.de/SCHERRER)

[www.ziegenbein-luftheizautomaten.de](http://www.ziegenbein-luftheizautomaten.de)  
E-Mail: [ziegenbein-luftheizautomaten@web.de](mailto:ziegenbein-luftheizautomaten@web.de)

### Baugeräte-Vermietung

**Diamant-Technik-Center GmbH**  
Telefon: 030/32 66 78 60, [www.dtc-shop.de](http://www.dtc-shop.de)

### Baumaschinen

**F.R. Baumaschinen GmbH**  
KOBELCO • WEYCOR • AMMANN  
Handel • Vermietung • Service  
Tel.: 030/628 80-600, Fax: 030/628 80-619  
[www.fr-baumaschinen.de](http://www.fr-baumaschinen.de)

**Hydrema Baumaschinen**, Tel.: 033 932/581-0

**Rohwedder - Handel • Vermietung • Service**  
Ersatzteile für u.a. NEW HOLLAND, KOBELCO, ATLAS, SCHAEFF, O&K  
Hotline Tel.: 0800-62 88 000 • Fax: 030/62 88 0-209  
[www.rohwedder.net](http://www.rohwedder.net)

**Schmidt-Elsner GmbH**, Tel.: 030/300 05-0

**TRIBAC Baumaschinen Vertrieb u. Vermietung**  
TAKEUCHI Mini-, Kompaktbagger • [www.tribac.de](http://www.tribac.de)  
Tel.: 030/64 89 758-0, Fax: 030/64 89 758-22

### Bausoftware

Die modulare Software-Lösung für alle Bereiche des Baugewerbes. Technisch-kaufmännisch, betriebswirtschaftlich und mobil.  
[www.BauSU.de](http://www.BauSU.de)

Bauprojekte erfolgreich planen und steuern  
**BIM, Baulohn, Rechnungswesen, IT-Systeme, Schulungen / Seminare und mehr**  
[www.brz.eu/de](http://www.brz.eu/de)

Kaufmännisch-technische Software-Lösungen für alle Bauprozesse aus einer Hand.  
**BIM, BUILD und Finance**  
[www.nevaris.com](http://www.nevaris.com)

### Container

#### Qualitätscontainer aus Skandinavien



Wohn-, Büro-, Mannschafts-, Sanitär-, Toiletten-, Pförtner-, See- und Lagercontainer

**Bauwagen Vermietungsservice GmbH**  
[www.bauwagenservice.de](http://www.bauwagenservice.de)

Wollenberger Straße 6  
13053 Berlin  
Fon: 030/98 310 4600  
Fax: 030/98 310 4629  
[info@bauwagenservice.de](mailto:info@bauwagenservice.de)

### Container

ELA Container GmbH,  
Zeppelinstraße 19 - 21, 49733 Haren (Ems)  
Tel +49 5932/506-0 Fax +49 5932/506-10  
[info@container.de](mailto:info@container.de) [www.container.de](http://www.container.de)



ela[container]

### Baustellen-Container aller Art

Verkauf | Vermietung | Service | Montage  
[info@oecon.de](mailto:info@oecon.de)  
[www.oecon.de](http://www.oecon.de) **OECON**  
6 x in Deutschland 0 18 05 / 09 70 10 Jetzt auch in Berlin!  
(14 ct/Min. aus dem dL Festnetz, Mobilfunktarife können abweichen)



Der Fachhandelsspezialist für zertifizierte Raumsysteme „Made in Germany“.  
Tel.: 03523 818-88  
E-Mail: [info@procontain.com](mailto:info@procontain.com)  
[www.procontain.com](http://www.procontain.com)

### Containerdienst

**BVE Baustoffverwertung am Eichberg GmbH**  
Tel.: 033 398/689-0, Fax: 033 398/689-17

### Fliesenausführungen

**Fliesen-Pätsch GmbH**  
Telefon: 030/772 85 18, Fax: 030/772 19 72

### Garagen

**PGS Parking- und Garagen-Service GmbH**

Berliner Straße 72 | 10713 Berlin  
[info@pgs-service.de](mailto:info@pgs-service.de) | [www.pgs-service.de](http://www.pgs-service.de)  
Fon +49 [0] 30 862 23-06 | Fax +49 [0] 30 862 23-07



Instandhaltung, Wartung und Reparaturen an mechanischen Autoparksystemen aller Fabrikate.  
Notdienst ist vorhanden.

### Hydraulikservice

**PIRTEK Schläuche & Armaturen**  
24 h mobiler Hydraulikservice - bundesweit  
kostenfrei: 0800 - 99 88 800, [www.pirtek.de](http://www.pirtek.de)

### Kran-Personal-Service

**KPS GbR • Kran-Personal-Service**  
Tel. 030/407 155 03 • [www.kranpersonal.com](http://www.kranpersonal.com)

### Lohnabrechnung

Wir erstellen Ihre laufenden Lohn- und Gehaltsabrechnungen

**0331 23 70 01 62**

[www.relog-potsdam.de](http://www.relog-potsdam.de)

zuverlässig,

kompetent und zu

fairen Preisen!

auch Baulohn!



### Planschutztaschen

#### BAUPLANSCHUTZ

... mit UV-Schutz  
**HELE Planschutztaschen**  
HELE GmbH, Tel.: 09872/97710  
[www.planschutztaschen.de](http://www.planschutztaschen.de)

### Impressum

ISSN 1435-1714, A 46108, 27. Jahrgang

**Verlag:**  
KNAAK Verlag  
Kaiserstraße 8, 13589 Berlin  
Telefon: 030/375 15 15  
Fax: 030/375 44 24  
E-Mail: [BAU@Knaak-Verlag.de](mailto:BAU@Knaak-Verlag.de)  
Web: [www.Knaak-Verlag.de](http://www.Knaak-Verlag.de)

**Chefredakteur:** Peter Knaak

**Anzeigen und Herstellung:** Roger Ferch

**Erscheinungsweise:** monatlich

**Anzeigenschluss:** ca. Mitte des Monats

**Verbreitung:** europaweit

Kostenfrei ist ein **PDF-Download** der aktuellen Ausgaben **BAU** von unserer Website möglich.

Mitgliedsunternehmen der Bauverbände erhalten im Rahmen ihrer Mitgliedschaft **BAU** • Das bundesweite Baumagazin kostenfrei.

#### Nachdruck:

Diese Fachzeitschrift mit allen Beiträgen und Abbildungen ist urheberrechtlich geschützt. Gegen Gebühr fertigt der Verlag Nachdrucke an. Für die mit Namen oder Internet-Adresse gekennzeichneten Beiträge übernimmt die Redaktion keine Verantwortung.



**4. bis 6. Juni 2024** Messe Stuttgart

Das Internet ist groß. Viel zu groß, um direkt ans Ziel zu führen, wenn es um spezielle Guss- und Schmiedeteile geht. Schneller fündig werden Sie auf der CastForge: Mehr als 400 internationale Firmen bieten Produkte und Leistungen vom Rohling bis zum fertigen Bauteil an. Dazu erleben Sie ein produktives Netzwerk für persönlichen Austausch und Wissenstransfer.

**Ihr kostenfreies Ticket:**  
QR-Code scannen und Code  
CASTFORGE24BAU einlösen.



[castforge.de/ticket-sichern](https://castforge.de/ticket-sichern) | #CastForge