

# BAU

Das bundesweite Baumagazin

FEN  
Wohnen mit Weitblick

Januar  
1/2025

Veranstaltungen  
Bauelemente  
Baustoffe

KNEER · SÜD  
FENSTER

Wohnen mit Weitblick



Kneer-Südfenster auf der BAU 2025  
in München



12. – 14. Februar 2025, Messe Dortmund

# Neue Impulse.



Industrie



Gebäude



Energie

Jetzt Ticket sichern!



[www.messe-elektrotechnik.de](http://www.messe-elektrotechnik.de)

**elektro**  
**technik**



# Inhalt

## BAU 2025

### KNEER-SÜDFENSTER

Hebe-Schiebetüren mit Antrieb ..... 4

### DR. HAHN



Zufrieden mit dem Messeverlauf ..... 6

### ELECTROSTAR / STARMIX



Produktneuheiten erstmals vorgestellt 7

## Veranstaltungen

### MESSE DORTMUND



Inolope Expo 2025 ..... 8

Elektrotechnik 2025 ..... 9

### ZERTIFIKATSLEHRGANG



Kompetenter Partner der IHK ..... 10

## AUKTIONEN



19.000 verkaufte Lots ..... 11

## LEITKONGRESS



69. BetonTage in Ulm ..... 12

## TIEFBAU-FORUM



Starker Jahresauftakt ..... 13

## bauma 2025

### LIEBHERR MISCHECHNIK

Mobile Betonmischanlage ..... 14

## Baustoffe

### BESCHICHTUNGSSYSTEME



Vielseitige Versiegelung ..... 15

## WDVS



Revitalisierung City Center ..... 16

## Bauelemente

### BAUSTELLENSICHERHEIT



Heras Arion-Schiebetor ..... 18

### SICHERHEITSTÜREN



Erstklassiger Brandschutz ..... 19

## AUSZEICHNUNG



Netzwerk Boden wählt Gewinner ..... 20

## REGENWASSERMANAGEMENT

Hauraton Meilensteine 2024 ..... 22

Wer bietet was / Impressum ..... 23

## Rohwedder

Baumaschinen · Baugeräte · Baueisenwaren · Werkzeuge

**Service**

**Handel**

**Vermietung**

### BOSCH Premium Partner für Berlin / Brandenburg

Ergänzend zum umfangreichen Angebot an Bosch Elektrowerkzeugen, Messtechnik und Zubehör bieten wir weitere Serviceleistungen, die für Sie einen erheblichen Mehrwert darstellen. Hierzu zählen der **36 Monate VollService**, die **30 Tage Geld-zurück-Garantie** sowie eine qualifizierte Beratung!

Nähere Informationen erhalten Sie telefonisch oder unter [www.rohwedder.net](http://www.rohwedder.net).

Premium Partner  
Elektrowerkzeuge  
Messtechnik  
Zubehör

### Echt Bosch! 36 Monate Voll-Service

Der attraktive Voll-Service für Elektro- und Messwerkzeuge!

Zertifiziertes  
Fachhandelsunternehmen

HOTLINE:

## 0800 / 62 88 000

Rohwedder GmbH | Bergholzstr. 14 | 12099 Berlin



**KNEER-SÜDFENSTER**

# Hebe-Schiebetüren mit motorischem Antrieb

Bedienkomfort und Ästhetik auf höchstem Niveau.



tiert, zudem werden sämtliche Anforderungen einer barrierefreien Bedienung gemäß DIN 18040 erfüllt.

## Vollautomatisch und mit geräuschoptimierte Laufschiene

Im neu integrierten Komfortgetriebe nutzt eine versteckte Spezialfeder die Gewichtskraft des Türflügels, um diesen noch leichter anzuheben als bisher. Die geräuschoptimierten Laufschiene gewährleisten einen sanften und leisen Betrieb, sodass selbst große und schwere Hebe-Schiebetüren mit bis zu 12 m Länge einfach und sicher bedient werden können. Sie fahren vollautomatisch auf und zu, verriegeln sich eigenständig und lassen sich mühelos pro-

Zur BAU 2025 in München setzt Kneer-Südfenster in neue Standards bei Hebe-Schiebetüren. Mit einem innovativen Hebe-Schiebe-Antrieb vereint Kneer-Südfenster Komfort, Design und Sicherheit auf höchstem Niveau. Ab sofort sind die motorisierten Varianten „Sky Axxent“ und „Sky Plus“ mit der optimierten Technologie ausgestattet.

Dank der innovativen Antriebstechnik lassen sich selbst großformatige Hebe-Schiebetüren mit Leichtigkeit bewegen – ein Pluspunkt für altersgerechtes, barrierefreies Wohnen. Per Fingertipp gleitet das Schiebeelement mühelos hin und her. Maximaler Bedienkomfort ohne jeglichen Kraftaufwand ist somit garan-



Die nahezu rahmenlose Festverglasung der „Sky Axxent“-Hebe-Schiebetür sorgt für lichtdurchflutete Räume. Der innovative Antrieb garantiert eine mühelose Bedienung sowie höchste Sicherheit.





Fotos: Kneer-Südfenster

*Die perfekte Kombination für filigrane Glasfassaden ist die Pfosten-Riegel-Verglasung mit integrierter Hebe-Schiebe-Tür „HST 115 Sky Plus“ von Kneer-Südfenster.*

grammieren – sei es für bestimmte Öffnungsweiten oder zeitgesteuerte Automatikfunktionen. Eine verdeckte Stromversorgung sorgt mit einem leistungsstarken Akkupack für bis zu 130 Öffnungs- und Schließzyklen. Die langlebigen Lithium-Ionen-Akkus laden sich automatisch auf, sobald der Türflügel in die Verschlussposition gebracht wird. Dieses durchdachte Design garantiert eine dauerhaft zuverlässige Funktion und erhöht den Bedienkomfort erheblich.

### Hebevorgang in nur drei Sekunden

Der neue Hebe-Schiebe-Antrieb ist vollständig im Flügel integriert, wodurch

keine zusätzlichen Abdeckprofile erforderlich sind. Der Hebevorgang erfolgt in nur drei Sekunden und gehört damit zu den schnellsten seiner Art. Eine innovative Soft-Close-Funktion verhindert ein hartes Anschlagen an die Zarge und erfüllt zugleich die normgültigen Bedingungen für den elektronischen Einklemmschutz, indem der Flügel kurz vor der Endposition sanft abgebremst und anschließend selbsttätig zugezogen wird. Die Bedienung erfolgt komfortabel per Knopfdruck über einen Bedientaster mit LED-Funktionslicht.

Die hochwertigen Hebe-Schiebetüren „Sky Axxent“ und „Sky Plus“ von Kneer-

Südfenster bieten eine hohe Grundstabilität gegen Einbruch: Robuste Verschlusshaken, Riegelbolzen und Schließzapfen sorgen für eine zuverlässige Verriegelung. Für die Widerstandsklasse RC2 werden zusätzliche Verriegelungselemente und Schließbleche aus Spezialstahl eingesetzt. Auch die Energieeffizienz hat Kneer-Südfenster selbstverständlich berücksichtigt: Der hohe Anpressdruck der Verriegelungselemente, die Bodenschiene sowie die thermisch getrennte Dichtschiene an beiden Flügelseiten sorgen für eine hohe Dichtigkeit und tragen so dazu bei, Heizenergie einzusparen.

### Vielfältige Designoptionen

Kneer-Südfenster bietet seine Hebe-Schiebetüren in unterschiedlichen Ausführungen an, passend zu Fenstern und Festverglasungen im selben Materialsystem. Die Modelle „Sky Axxent“ und „Sky Plus“ punkten mit minimalistischem Design, schlanken Profilen und großflächigen Glasfronten.

### Für ein filigranes Erscheinungsbild

Die Hebe-Schiebetür „Sky Axxent“ ermöglicht zudem einen bodenbündigen Übergang und somit eine elegante Erweiterung des Wohnraums nach außen. Eine optional integrierbare Lichtleiste in der Schwelle setzt stimmungsvolle Akzente. Bei der „Sky Plus“-Variante geht die Festverglasung nahtlos in die Schwelle über. Das Modell „HST 115 Sky Plus“ kann rahmenlos in Pfosten-Riegel-Fassaden integriert werden. Hier verschmilzt der Schiebeflügel nahezu unsichtbar mit der Fassade, wodurch ein filigranes Erscheinungsbild entsteht.



*Der neue Hebe-Schiebe-Antrieb gewährleistet smarte Funktionen wie die Soft-Close-Technologie oder eine automatisierte Öffnungs- und Verschlussüberwachung.*

*Die Nullbarriere-Schwelle, bei der die Laufschiene in das Bodenprofil eingelassen ist, schafft einen eleganten, bodenbündigen Übergang. Eine integrierte Lichtleiste sorgt für stimmungsvolle Akzente im Raum.*

[www.kneer-suedfenster.de](http://www.kneer-suedfenster.de)



**DR. HAHN**

## Zufriedenheit mit dem Messeverlauf

Bemerkenswert gute Gespräche – vor allem mit Gesamtvertriebsleitern der Branche.



Wie der Türbandspezialist Dr. Hahn vermeldet, ist man mit der gerade abgelaufenen Fachmesse BAU in München zufrieden. In den fünf Tagen waren über 700 Besucher am Messestand in Halle B1. Nachdem die ersten beiden Tage sehr Exportorientiert waren, konnte der Heimatmarkt an den folgenden Tagen den Abstand verkürzen. Am Ende der Messezeit verteilte sich die Quote im Verhältnis von 60 % Export und 40 % aus Deutschland.

Bei den Exportländern war China das Land, aus dem sich die meisten Besucher über die Türbänder »Made in Germany« informieren wollten. Darauf folgten Italien und die Niederlande. Zwei Absatzmärkte, deren Bauwirtschaft aktuell positive Signale zeigt.

### Stimmung besser als erwartet

„Die Stimmung unter unseren deutschen Kunden war dabei viel besser, als wir es aufgrund der Marktzahlen erwartet haben“, bemerkt Walter Back, Mit-



Fotos: Dr. Hahn

Neben seiner neuesten Produktpalette präsentierte Dr. Hahn auch das im November erhaltene EcoVadis Siegel in Silber.

glied der Geschäftsleitung bei Dr. Hahn. Besonders bemerkenswert war für den Gesamtvertriebsleiter die große Anzahl an Gesprächen, die mit Führungskräften aus Industrie und Handel geführt werden konnten. „Der Besuch der Messe ist anscheinend wieder sehr viel stärker zur Chefsache erklärt worden“, vermutet er. „Das ist im Hinblick auf strategische Gespräche eine für uns sehr positive Konstellation.“

Stärkster Messetag war bei Dr. Hahn der Mittwoch, an dem die Standbesatzung kaum eine Pause bekam. Dagegen fielen der Montag und insbesondere der Freitag deutlich ab. „Die Verkürzung der Messezeit um den Samstag war seit Jahren ein Wunsch unserer Branche“, sagt Back. „Jetzt wäre es gut, wenn der Freitag um zwei Stunden verkürzt würde.“ In der Tat hatten einige Aussteller ihre Stände schon deutlich früher verlassen, weil es kaum noch Interessenten gab. Das spiegelte sich so auch bei Dr. Hahn wider.

**Walter Back: „Unser Fazit der BAU 2025 ist: Wir hatten eine gute Messe, die neben der Pflege bestehender Kontakte auch Ansätze für das Neugeschäft ergeben hat. Jetzt liegt es an uns, wie wir die positiven Ansätze in verkaufte Türbänder überführen.“**



Messestand Dr. Hahn Bau 2025 besteht zu 95 % aus wiederverwendetem Material.

[www.dr-hahn.de](http://www.dr-hahn.de)

**ELECTROSTAR / STARMIX**

# Produktneuheit erstmals vorgestellt

**Aeroxx 750-Bauluftreiniger sorgt für saubere Luft auf der Baustelle.**



Fotos: Electrostar / starmix

*Der Aeroxx 750 sorgt als Bauluftreiniger für saubere Luft und trägt damit zum Gesundheitsschutz auf der Baustelle bei.*

Mit dem Aeroxx 750 hat »ELECTROSTAR/starmix« einen innovativen Bauluftreiniger entwickelt und damit ein neues Produktsegment im Portfolio. Das kompakte Gerät sorgt mit einem HEPA H13 Filter für saubere Luft bei staubintensiven Arbeiten und ist sowohl im Umluft- als auch im Unterdruck-Betrieb einsetzbar. Der Neuzugang im Portfolio weist die beste Luft-Umwälzleistung seiner Klasse auf. Der Aeroxx 750 wurde erstmals in München vorgestellt.

„Kommt es zur intensiven Staubbentwicklung auf Baustellen, besteht Gefahr für die Gesundheit – selbst wenn Atemschutzmasken und Entstauber verwendet werden“, sagt Florenz Stetter, Leiter Produktmanagement bei Electrostar/starmix. In diesem Fall ist der Einsatz eines Bauluftreinigers angeraten. Dieser schützt die Gesundheit. Zugleich verringert sich der Reinigungsaufwand

nach den Bauarbeiten. „Wir freuen uns, mit dem Aeroxx 750 eine innovative Lösung an den Start zu bringen und so unser Sortiment im Bereich Staub- und Gesundheitsschutz passgenau zu ergänzen“, sagt Stetter.

### Sicheres Arbeitsumfeld auch bei lungengängigen Stäuben

Insbesondere die häufig bei Bauarbeiten anfallenden Beton-, Gips- und Hartholzstäube stellen eine große gesundheitliche Gefahr dar: Beim Einatmen geraten sie direkt in die Lunge und können langfristig gesundheitliche Probleme verursachen. Der H13-Hauptfilter ist mit einer Filtrationsleistung von 99,95 % auch diesen Problemstäuben gewachsen. Dabei entfernt ein Vorfilter Grobschmutz und größere Staubpartikel. Dies schützt den HEPA-Hauptfilter vor Beschädigungen und verlängert dessen Lebensdauer erheblich. Zudem bleibt die Luftreinigungsleistung so auch bei

längeren Arbeiten konstant. Beide Filter können ohne Werkzeugeinsatz getauscht werden. Pro 13 m<sup>2</sup> wird die Luft 15 Mal in der Stunde umgewälzt, insgesamt 750 m<sup>3</sup> pro Stunde. Damit verfügt der Aeroxx 750 über die beste Umwälzleistung seiner Geräteklasse.

### Kompaktes Gerät mit erweiterbarer Luftleistung

Mit einer Netzleitungslänge von 3 m, einem Gewicht von 10,5 kg (ohne Zubehör) und der kompakten Abmessung von 35x38x41 cm kann der Aeroxx 750 flexibel eingesetzt werden. Bei Bedarf sind mehrere Geräte über eine integrierte Steckdose miteinander koppelbar, um ein erhöhtes Reinigungsvolumen für größere Räume zu erhalten. Alternativ können an der Steckdose auch Baugeräte angeschlossen werden. Als ergänzendes Zubehör für den Aeroxx 750 ist ein jeweils separater Zu- und Abluftschlauch erhältlich. Dadurch kann die Luft auch über größere Entfernungen angesaugt und abgeführt werden. Der Aeroxx 750 ist ab Februar im Handel erhältlich.



*Mit dem Aeroxx 750 steigt Electrostar/starmix in die Produktklasse der Bauluftreiniger ein.*

[www.starmix.de](http://www.starmix.de)



## MESSE DORTMUND

# Inolope Expo 2025

Fachmesse mit vielfältigem Rahmenprogramm rund um die innovative Gebäudehülle findet Mitte Februar in der Messe Dortmund statt.

Vom 12. bis zum 14. Februar 2025 präsentiert die neue Fachmesse Inolope Expo in der Messe Dortmund innovative Technologien und nachhaltige Konzepte für die Gebäudehülle – von smarten Fassadenelementen bis hin zu ressourcenschonenden und energieeffizienten Lösungen. Mit dabei sind zahlreiche Marktführer, Hidden Champions und vielversprechende Newcomer.

Im Februar 2025 geht mit der Fachmesse Inolope Expo in der Messe Dortmund ein neues Messeformat an den Start. Es richtet sich an Fachbesucher, die sich mit der Gebäudehülle als Schlüsseltechnologie für Klimaneutralität im Bausektor beschäftigen: Planer, Architekten, Projektentwickler, Bau- und Handwerksunternehmer, Immobiliengesellschaften, Vertreter von Städten und Kommunen sowie Organisationen aus dem Bereich Forschung und Entwicklung. Begleitet wird die Inolope Expo von einem umfassenden Rahmenprogramm. Fachbesuchertickets sind im Ticketshop erhältlich.

### Fokusthema: Klimaneutralität im Bausektor

Unter anderem sprechen Vertreter des Bundesverbands GebäudeGrün e.V. (BuGG) über die Potenziale und Fördermöglichkeiten der Dachbegrünung. Deren Verbindung von ökologischen und wirtschaftlichen Vorteilen spielt eine wichtige Rolle bei der nachhaltigen Stadtentwicklung. Diskutiert werden die spezifischen Vorteile von Solar- und Retentions Gründächern, der Regenwasserbewirtschaftung sowie der Fassadenbegrünung im Vergleich zu Biodiversitätsgründächern.

Der Fachverband Baustoffe und Bauteile für vorgehängte hinterlüftete Fassaden e.V. (FVHF) wird Fassadenkonstruktionen vor dem Hintergrund der Klimawende und knapper Ressourcen als künftige Schlüsseltechnologie vorstellen. Durch die Schaffung eines klima-



Foto: H. Schipper / Messe Dortmund

regulierenden Luftspalts zwischen Wand und Fassade bieten sie Vorteile wie verbesserte Wärmedämmung, Schutz vor Witterungseinflüssen, Feuchtigkeitsregulierung, Schallschutz und eine längere Lebensdauer des Gebäudes. Unterstützt wird der Messeauftritt des FVHF durch die Bundesstiftung Baukultur.

Am Stand der Beratungsstelle für bauwerkintegrierte Photovoltaik (BAIP) des Helmholtz-Zentrums Berlin (HZB) beraten Experten aus Architektur und Photovoltaik Architekten, Planer und Bauherren gezielt zu allen Themen rund um bauintegrierte Photovoltaikanlagen (BIPV). „Die Integration von Photovoltaik in die Gebäudehülle erschließt das große Potenzial der bebauten Umgebung für die Erzeugung von Solarstrom“, sagt Björn Rau, Initiator und Leiter der BAIP. „Neben dem Dach bieten vor allem Fassaden viele Vorteile für eine solare Aktivierung, ganz ohne zusätzlichen Flächenbedarf.“

Wie gut die Integration von Solaranlagen in Gebäuden bei guter Planung gelingen kann, können die Fachbesucher am Stand des Solarenergiefördervereins Bayern e.V. (SeV) sehen. Dessen Architektur- und Solarenergie-Wanderausstellung zeigt herausragende Beiträge aus dem Architekturpreis Gebäudeintegrierte Solartechnik. Der mit 27.000,- € dotierte Wettbewerb wurde 2024 zum zehnten Mal vergeben und

macht auf beispielhafte Lösungen mit dem Ziel der Klimaneutralität im Bausektor aufmerksam.

### Marktführer, Hidden Champions und vielversprechende Newcomer

Neben den Genannten werden viele weitere namhafte Aussteller auf der Inolope Expo vertreten sein. Dazu zählen unter anderem das Stuttgarter Startup HydroSKIN, das ein revolutionäres Konzept für die Klimaanpassung von Gebäuden zur Minderung von urbanen Hochwasser- und Hitzesrisiken entwickelt hat und dafür mit dem German Design Award 2024 ausgezeichnet wurde. Das Unternehmen nimmt auch am Rahmenprogramm teil. Mit dabei sind außerdem die Deutsche Rockwool GmbH, die Kingsspan GmbH, einer der führenden Anbieter von fortschrittlichen Dämmungs- und Gebäudehüllenlösungen, sowie die Gewinner des BuGG-Awards 2024 von der Firma Gefässerrie. Das lebendige, vollbegrünte Betriebsgelände im fränkischen Fuchsstadt ist nach den Prinzipien des Biophilic Designs konzipiert und deutschlandweit einzigartig.

**Alle wichtigen Informationen, Updates und Entwicklungen rund um die Messe gibt es immer aktuell auf Instagram, LinkedIn, der Messewebsite und per Newsletter.**

[www.inolope-expo.de](http://www.inolope-expo.de)

Mit der Inolope Expo initiiert die Messe Dortmund im Februar 2025 eine neue europäische Business-Plattform. Der Fokus des neuen Messeformats liegt auf nachhaltigen und energieeffizienten Lösungen für Fassaden und Gebäudehüllen. Die Mischung aus innovativen Produktpräsentationen, spannenden Diskussionsrunden und Fachgesprächen lockt ein nationales sowie internationales Fachpublikum aus Bereichen wie Architektur, Ingenieurwesen und Wohnungswirtschaft sowie Experten aus Bauindustrie, Verbänden und Wissenschaft an.

#### Besucherzielgruppen:

Die Inolope Expo richtet sich an Fachbesucherinnen und -besucher aus allen Bereichen der Bauwirtschaft. Angesprochen sind Architekten, Planer und Ingenieure, Handwerker, Bauunternehmen und Wohnungsbaugesellschaften, Stadtplaner, Politiker sowie Kommunen, Investoren und Auftraggeber.

#### Partner:

Bundesverband GebäudeGrün e.V. (BuGG) • GIH – Die bundesweite Interessenvertretung für Energieberatende • Verband Fenster + Fassade (VFF) • Gütegemeinschaft Fenster, Fassaden und Haustüren e.V.



**MESSE DORTMUND**

## Fachmesse elektrotechnik 2025

Im Bereich Gebäudetechnik trifft Innovation auf Transformation.

Die durch Digitalisierung, Automation und Energiewende ausgelöste Entwicklung hin zu mehr Nachhaltigkeit in der Gebäudetechnik spiegelt sich auf der Fachmesse elektrotechnik vom 12. bis 14. Februar 2025 in einem im Gegensatz zu den Vorjahren noch einmal deutlich vergrößerten Schwerpunktbereich wider und umfasst nun neben der Halle 3 auch die Halle 7 der Messe Dortmund sowie Teile von Halle 4.

**Namhafte Aussteller in diesem Jahr wieder vertreten**

Auch 2025 vereint die elektrotechnik wieder namhafte Vorreiter der Branche, die innovative Lösungen und zukunftsweisende Technologien rund um die Gebäudetechnik mitbringen. Dazu gehören unter anderem Busch-Jaeger, Kaiser Elektro, Gira, Mennekes, OBO Bettermann, Doepke, Hager, Hensel, Schneider Electric, Trilux, RZB, Abus, Zumtobel, Maico und TEL. Noch mehr Raum für Aussteller, um zukunftsweisende Lösungen zu präsentieren, die durch ein hochkarätiges Rahmenprogramm mit praxisnahen Fachforen ergänzt werden.

- Energieeffizienz und Lichtsteuerung
- Gesetzliche Rahmenbedingungen

**Mittwoch, 12. Februar (13:00 bis 15:00 Uhr)**

Im Forum »Digitalisierung und BIM« präsentiert der FEH.NRW den Workflow im E-Handwerk digitalisiert und »medienbruchfrei« – im Mittelpunkt stehen hier unter anderem LeanConnect, Elektro1 und der E-Konfigurator.

**Donnerstag, 13. Februar (13:00 bis 15:00 Uhr)**

Beim Forum »Architekten im Trend« informieren Fachleute von KNX Deutschland über zukunftsweisende Lösungen für die digitale Gebäudeplanung und vernetztes Bauen. Führende Experten teilen ihre Erfahrungen mit Smart Building Technologien und intelligenter Automation.

**Freitag, 14. Februar (13:00 bis 15:00 Uhr)**

Auch das Forum »Planer im Trend« wird von KNX Deutschland präsentiert. Hier erhalten Planungsbüros wertvolle Einblicke in die Integration vernetzter Gebäudesysteme. In praxisnahen Vorträgen beleuchten die Experten aktuelle Entwicklungen im Bereich Smart Build-

- Effizientes Energiemanagement
- Ladeinfrastruktur für E-Mobilität
- Assistenzsysteme & Smart Health
- Höchste Sicherheitsstandards: Sprachsteuerung, Zutrittskontrolle und KNX Secure für höchsten Datenschutz
- Wohnkomfort
- Smarte Steuerung
- Innovative Lichttechnik: Smarte Lichtsteuerung mittels KNX, Circadianes Licht / Human Centric Lighting
- Anwendungen zum Teil verknüpft mit Künstlicher Intelligenz (KI)
- Energiemanagement in der Wohnungswirtschaft
- § 14a EnWG Umsetzung in der Praxis

**Architekturkongress »Impulse« – Smarte Gebäude – Trends & Technologien**

**Mittwoch, 12. Februar 2025 (09:00 bis 14:00 Uhr, Raum London/Brügge, Eingang Nord)**

Nachhaltigkeit, Innovation und interdisziplinärer Austausch stehen im Mittelpunkt des Architekturkongresses »Impulse«. Die Veranstaltung bringt Architekten, Stadtplaner, Ingenieure und Akteure aus der Baubranche zusammen und beleuchtet aktuelle Themen wie erneuerbare Energien, Technik-Trends, Fassadengestaltung und zirkuläre Bauweisen. Als Verbindung zwischen den parallel laufenden Fachmessen elektrotechnik und Inolope Expo kommen beim Kongress technologische Innovationen und nachhaltige Visionen rund um das Thema Gebäudebau zur Sprache. Das Programm hält hochkarätige Keynotes von Experten bereit, mit Best-Practice-Beispielen, ausreichend Zeit zum Netzwerken sowie einen gemeinsamen Rundgang über beide Messen. Eine Anmeldung ist notwendig.

**Dortmunder Lichttag 2025**

**Donnerstag, 13. Februar (10:00 bis 13:00 Uhr, Eingang Nord)**

Als integraler Bestandteil des Schwerpunktbereichs Gebäudetechnik stehen die Bereiche Licht und moderne Beleuchtungstechnik als weiterer Schwerpunkt im Fokus auf der elektrotechnik. Beim Dortmunder Lichttag, den die Deutsche Lichttechnische Gesellschaft e.V. (LiTG) und der Fachverband Elektro- und Informationstechnische Handwerke NRW (FEH.NRW) gemeinsam veranstalten, werden zum Beispiel innovative Lösungen für die energieeffiziente und vernetzte Beleuchtung von morgen präsentiert.

[www.messe-elektrotechnik.de](http://www.messe-elektrotechnik.de)



Foto: Messe Dortmund / Wolfgang Helm

**Fachforum Gebäudetechnik (3.E30)**  
• **Täglich im Vormittagsprogramm (10:00 bis 12:30 Uhr)**

Das Forum »Trends & Technologien« bietet Fachbesuchern praxisorientierte Einblicke in die drängendsten Themen der Gebäudetechnik in Verbindung mit der Energiewende. Branchenexperten stellen hier zukunftsweisende Lösungen und aktuelle Entwicklungen vor, die Planer, Installateure und Entscheidungsträger gleichermaßen betreffen. Die Schwerpunkte im Überblick:

- Normen und Sicherheit
- Intelligente Energie- und Lastmanagementsysteme
- Digitale Gebäudetechnik und Cybersecurity

ding und zeigen Wege zur effizienten Planung intelligenter Infrastrukturen auf.

**Smart Living im E-Haus: Energiewende – Nachhaltigkeit – Digitalisierung (4.B52)**

Die Kernthemen der Messeschwerpunkte spiegeln die gesellschaftlich und politisch relevanten Themen wider: Energiewende, Nachhaltigkeit und Digitalisierung. So auch im neu konzipierten E-Haus, in dem 2025 der Fokus auf den Themen »Netzorientiertes Steuern und variable Tarife« sowie »Einsatz von Künstlicher Intelligenz« liegt.

**Highlights im E-Haus**

- Intelligente Vernetzung durch KNXnet / IP und Modbus / TCP



## ZERTIFIKATSLEHRGANG

# Kompetenter Partner der IHK

Praxisnaher IHK-Zertifikatslehrgang im Bereich Fenster und Türen.

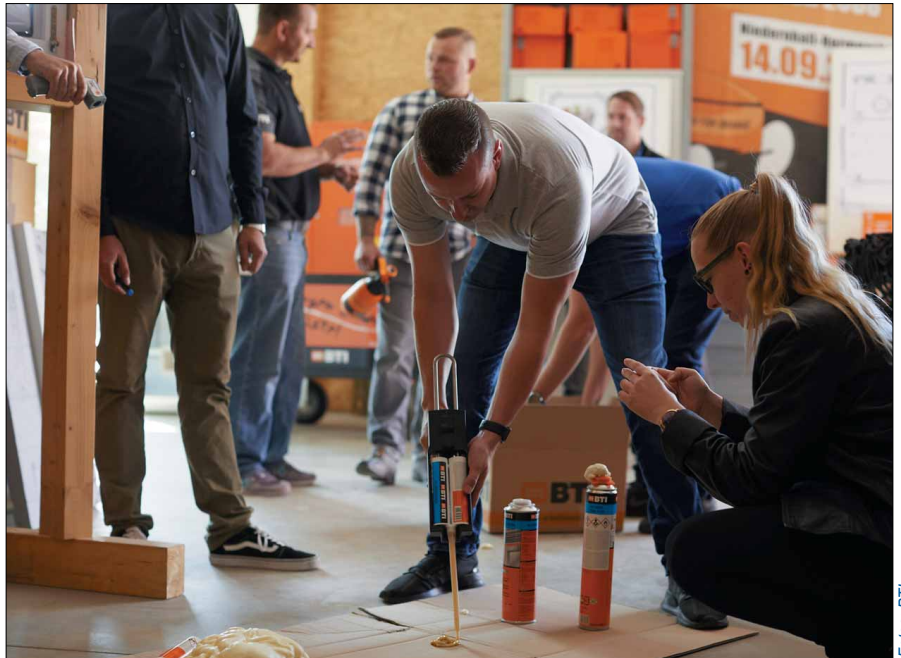
Im März findet der nächste gemeinsame Ausbildungslehrgang der IHK-Akademie in Ostbayern GmbH und des Bundesverbandes Fenster Türen Fassaden Sachverständiger e.V. (BV FTFS) um Montagespezialist/-in Fenster und Türen (IHK) statt.

»BTI by BERNER« unterstützt das Bildungsangebot dabei mit einem durch den Bundesverband zertifizierten Dozenten sowie Räumlichkeiten für die theoretischen und praktischen Schulungsmodule.

Der Zertifikatslehrgang wurde vom Bundesverband in Zusammenarbeit mit der IHK-Akademie in Ostbayern entwickelt. Mit der Firma BTI by Berner konnte schnell der passende Kooperationspartner gefunden werden.

### Theoretische und praktische Schulungsmodule

Der Spezialist für das Bauhandwerk stellt das BTI by Berner Handwerkercenter in Frankfurt am Main für die Schulungsmodule zur Verfügung. Ziel ist es, den Teilnehmenden vertieftes Wissen in Bereichen wie Bauphysik, Montage, Befestigung, Absturzsicherung, Schallschutz, Abdichtung und Abnahme zu vermitteln. Außerdem wird die Möglichkeit geboten, das Erlernte praxisnah anzuwenden. Anhand von Mustern und Exponaten können zum Beispiel unterschiedliche Befestigungsmittel und Abdichtungssysteme an ver-



Fotos: BTI



zu erwerben oder bestehende Kenntnisse zu vertiefen. Für Verbraucher bedeutet dies, dass die Teilnehmenden vor Ort auf dem neuesten Stand sind und montagerelevante Inhalte fundiert beherrschen – in Theorie und Praxis.

### Schriftlicher Abschluss

Die Weiterbildung umfasst elf Module aus Theorie und Praxis und endet mit einer schriftlichen Prüfung. Nach Bestehen erhalten die Teilnehmer das IHK-Zertifikat »Montagespezialist Fenster und Türen«.

### März-Termin sichern

Der nächste Lehrgang findet vom 10.–12. sowie 26.–27. März 2025, jeweils von 8–17 Uhr, im BTI by Berner Handwerkercenter Frankfurt statt. Der Kurs endet am 27. März 2025 mit der Abschlussprüfung.

**Eine Vielzahl von Angeboten, Katalogen und Broschüren ist verfügbar unter:**

[www.bti.de/shop-de/katalog/online](http://www.bti.de/shop-de/katalog/online)

[www.bti.de](http://www.bti.de)



schiedenen Untergründen getestet werden. Zusätzlich wird ein zertifizierter Dozent von dem Direktvertriebsunternehmen gestellt, der auch als Sachverständiger tätig ist.

### Verbrauchern Sicherheit geben

Der Lehrgang richtet sich an Planer oder Personen in der Montageplanung mit Grundkenntnissen in Fenstertechnik oder Montage. Ziel ist es, neues Wissen

### BTI by Berner

BTI Befestigungstechnik GmbH & Co. KG ist Teil der Berner Group und gehört zu den führenden Direktvertriebern für das Bauhandwerk. Mit mehr als 100.000 Artikeln und knapp 1.000 engagierten Mitarbeitenden deckt BTI by Berner die Bedürfnisse von Handwerkern in Bereichen wie Schreinerhandwerk, Dachdeckerei, Fensterbau, Elektroinstallation und Haustechnik ab. Mehr Informationen unter: [www.bti.de](http://www.bti.de)

### IHK-Akademie Ostbayern GmbH

Als zentraler Bildungsträger leistet die IHK-Akademie Ostbayern einen wichtigen Beitrag zur Fachkräftesicherung durch Seminare und Lehrgänge. Mehr unter: <https://www.ihk-wissen.de/kurse/kurs/Montagespezialist-Fenster-und-Tueren-IHK/25516MA010>

### Bundesverband Fenster-Türen-Fassaden Sachverständiger e.V.

Der BVFTFS ist in der Liste der Bundesverbände des Bundestages eingetragen. Er vertritt seine Mitglieder in Fachgremien und Ausschüssen und bietet umfangreiche Weiterbildungen rund ums Thema Fenster. Mehr unter: [www.bv-ftfs.de/](http://www.bv-ftfs.de/)



## AUKTIONEN

# 19.000 verkaufte Lots

Ritchie Bros. schließt die Rekordkampagne im 4. Quartal 2024 erfolgreich ab.



Foto: Ritchie Bros.

**Ritchie Bros., Europas größtes Auktionshaus mit Hauptsitz in Breda, den Niederlanden, schließt das Jahr mit dem Erfolg der Kampagne »Finish Strong, Start Stronger«.**

Diese Jahresendinitiative half Maschinenbesitzern, den Wert ihrer Assets zu maximieren, und bot Käufern hochwertige Technik aus verschiedenen Branchen. Mit erstklassigen Verkaufslösungen und internationaler Reichweite erreichte Ritchie Bros. eine Rekordbeteiligung und beeindruckende Verkäufe bei den 11 Auktionen in Europa, dem Nahen Osten und Pazifik.

### Ergebnisse der internationalen Jahresendkampagne auf einen Blick

#### • Verkaufsvolumen:

Über 19.000 Maschinen und Geräte aus verschiedenen Branchen wie Bau, Landwirtschaft, Transport und Bergbau verkauft – ein Wachstum von 25 % im Vergleich zum 4. Quartal des Vorjahrs.

#### • Globale Reichweite:

Über 22.700 Registrierungen bei Auktionen in Europa, den VAE und der APAC-Region, was die internationale Attraktivität von Ritchie Bros. unterstreicht.

#### • Top 5 Käuferländer:

Die meisten Käufer kamen aus Australien, Spanien, Italien, Frankreich und Deutschland.

### Top 5 verkaufte Maschinenkategorien:

- Minibagger – Über 1.000 Lots
- Bagger – Über 500 Lots
- Traktoren – Über 480 Lots
- Hebebühnen – Über 680 Lots
- Radlader – Über 370 Lots

### Globale Reichweite und erstklassiger Service

„Ritchie Bros. positioniert sich als führendes Unternehmen Europas für Transaktionen und Services im Maschinenbereich. Das haben wir wieder mit den Rekordergebnissen bei den letzten Auktionen des Jahres bewiesen. Unsere globale Reichweite, erstklassiger Service und vielseitige Verkaufslösungen machen uns einzigartig. Dadurch liefern wir Top-Ergebnisse für unsere Kunden. Ritchie Bros. setzt weiterhin den Standard für Auktionen in Europa und ist die erste Wahl für Käufer und Verkäufer. Wir agieren nicht nur im Maschinenmarkt – wir führen ihn an“, sagt Duncan Ainscough, Head of International Sales bei Ritchie Bros.

### Blick auf 2025

Ritchie Bros. plant die nächsten Auktionen in Europa am:

- Maltby, UK – 12. Februar
- Moerdijk, NL – 26.-27. Februar

- Ocana, ES – 12.-13. März
- Caorso, IT – 13.-14. März
- Meppen, DE – 19.-20. März
- Frankreich – 25.-27. März

Darüber hinaus bietet Ritchie Bros. weiterhin eine breite Auswahl an Maschinen über die Internet-Plattform Marketplace-E, mit hochwertiger Technik und flexiblen Preisoptionen.

**Weitere Informationen zu den Dienstleistungen und bevorstehenden Veranstaltungen von Ritchie Bros. finden Sie unter [rbauction.de](http://rbauction.de).**

[www.ritchiebros.com](http://www.ritchiebros.com)



**DIE EXPERTEN FÜR BETON,  
SAND, KIES, SPLITT, NATURSTEIN**

Lehnitzschleuse/Am Klinkerhafen  
16515 Oranienburg . T 03301 81950

[www.havelbeton.de](http://www.havelbeton.de)  
[www.sand-splitt.de](http://www.sand-splitt.de)



## LEITKONGRESS

# 69. BetonTage in Ulm

Branchenkongress mit neuer Programmstruktur und neuen Zielgruppen.

»Nachhaltigkeit neu denken« ist die Mission der 69. BetonTage. Der Leitkongress der Beton- und Fertigteilindustrie findet vom 11. bis 13. März 2025 im Congress Centrum Ulm statt, wartet mit einer neuen Programmstruktur auf und zielt auf die ökologische und digitale Transformation des Bauwesens ab. Was kann den Paradigmenwechsel weiter vorantreiben? Wie sieht das Bauen der Zukunft aus? Welche Führungsrolle spielt die Vorfertigung?

Alle Vorträge beschäftigen sich mit diesen Fragen und zeigen Lösungen auf. Ausgewählte Podien werden wieder ins Englische übersetzt. Begleitet wird das Branchenevent wieder von einer umfangreichen Ausstellung mit Unternehmen und Start-ups aus der Zuliefer-, Maschinen- und Softwareindustrie.



### Neue Programmstruktur

Für die kommenden BetonTage wurde die Struktur des Programms überarbeitet. So startet der Kongress am 11. März 2025 mit dem 1. Deutschen Infrastrukturtag. Die ganztägige Veranstaltung wird mit dem Bundesverband Betonkanalsysteme ausgerichtet. Die Vorträge präsentieren zukunftsweisende nachhaltige Lösungen von Kanal- und Schachtsystemen sowie des dezentralen Regenwassermanagements und nehmen als neue Zielgruppen Planungsbüros des Tiefbaus und die Öffentliche Hand als ausschreibende Stellen in den Fokus.

Parallel dazu findet ab 13 Uhr für die Hersteller von Betonfertigteilen und Betonwaren das Podium »Alles, was RECHT ist« statt. Konkrete juristische und wirtschaftliche Hilfestellungen für den Betriebsalltag in schwieriger werdenden Zeiten stehen auf der Agenda.

### Grußworte von Boris Palmer

Die offizielle Eröffnung des Kongresses samt Ausstellung erfolgt um 17 Uhr. Keynote nach den Grußworten ist Boris Palmer, Oberbürgermeister der Universitätsstadt Tübingen, der für seine provokanten Handlungsweisen bekannt ist.



Fotos: FBf Betondienst

Sein Beitrag »Wider die Bürokratie des Bauens« zeigt, wie ein Wust von Vorgaben in Deutschland viele wichtige kommunale Projekte verzögert oder gar verhindert. Laut dem früheren Grünen-Politiker ist das Maß an sinnvoller Bürokratie in Deutschland längst überschritten. Er fordert mehr Handlungsfreiheit in der Kommunalpolitik und schlägt Ansätze zum Bürokratieabbau im Bauen vor.

### Branchentreff FAIRbinden

Der anschließende Branchentreff FAIRbinden bietet zum Ausklang des ersten Kongresstages Gelegenheit zum Networking in entspannter Atmosphäre. Snacks, Getränke und musikalische Begleitung innerhalb der Ausstellung sorgen für den geeigneten Rahmen. Genügend Zeit für persönliche Gespräche gibt es außerdem am Mittwochabend mit dem großen Maritim-Buffer.

### Umfangreiches Fachprogramm – Gastland Brasilien

Die Zukunft des Bauens gehört der Vorfertigung. Beiträge rund um die Herstellung und das Bauen mit Betonbauteilen ziehen sich daher wie ein roter Faden durch das Programm der 69. BetonTage. In diesem Jahr erhalten die Teilnehmenden Einblicke in das aufstrebende Gastland Brasilien. Iria Doniak, die amtierende fib-Präsidentin, ist selbst Eigentümerin eines Betonfertigteilwerks. Trotz der grundsätzlichen Verkürzung auf die zwei Haupttage Mittwoch und Donnerstag für das Fachprogramm wurde die Programmvierfalt voll erhalten, auch vormittags finden bereits Parallelsessions statt. Sie wurden wieder in Zusammenarbeit mit den Fachorganisationen geplant und liefern wichtige Praxis-Impulse.

**BETONTAGE**  
CONCRETE SOLUTIONS



Die Beiträge spannen einen thematischen Bogen vom konstruktiven Fertigteilbau über den Leichtbau, das serielle und modulare Bauen bis hin zur additiven Fertigung und dem Re-Use von Betonbauteilen. Ausgewählte architektonische Lösungen aus Leichtbeton und Betonwerkstein zeigen darüber hinaus die Potenziale der Betonfertigteilbaus im Wohn- und Gewerbebau auf. Das Podium »Urbane Gestaltung von Lebensräumen« adressiert die Hersteller von Betonsteinen. Vorträge und Vorführungen im Rahmen des Praxis-Workshops greifen Fragestellungen aus dem Betriebsalltag von Produktionsverantwortlichen im Werk auf.

Eine Schlüsselrolle zur Erreichung der Klimaziele im Bausektor spielt die Wissenschaft. Das Podium »Praxisgerechte Forschung für Beton« zeigt wegweisende Entwicklungen im Bereich der Betontechnologie. Moderne Betone und ressourcenschonende Zemente spielen dabei ebenso eine Rolle wie der Einsatz von multifunktionalen innovativen Betonbauteilen.

»Nachhaltigkeit neu denken bedeutet auch, mit allen am Bau Beteiligten gemeinsam nach innovativen Lösungen suchen«, so der Veranstalter Dr. Ulrich Lotz. Am 13. März 2025 wird daher in Kooperation mit der Bauwirtschaft bereits der 6. »Zukunftstag Bauwirtschaft« bestritten. Zielgruppe sind neben Betonfertigteilherstellern Verantwortliche aus Bauunternehmen, Architektur- und Ingenieurbüros.

### Marktplatz der Branchenpartner

Zahlreiche Unternehmen aus der Zuliefer-, Maschinen- und Softwareindustrie sowie Start-ups präsentieren sich auf den 69. BetonTagen wieder in der kongressbegleitenden Ausstellung. Zudem informieren ausgewählte Unternehmen im »Forum Innovation« über ihre Produkte und Neuentwicklungen. Die Dyckerhoff GmbH präsentiert sich wieder als Hauptsponsor, mit Pemat Mischtechnik, Deutsche Bauchemie und Syspro sind weitere exponierte Partner an Bord.

**Das ausführliche Programm und viele weitere Informationen findet man auf der Website.**

[www.betontage.de](http://www.betontage.de)

## TIEFBAU-FORUM

# Starker Jahresauftakt

Besucherrekord beim Tiefbau-Forum 2025 in Ulm.

Das Tiefbau-Forum in Ulm hat seinen Status als Pflichttermin der Branche auch in diesem Jahr eindrucksvoll unterstrichen: Große Beteiligung auf Ausstellerseite, ein breites Vortragsprogramm, viele Produktneuheiten – und ein Besucherrekord. Die Veranstaltung, die jährlich von der Muffenrohr Tiefbauhandel GmbH und Raab Karcher als Vertriebsseinheiten der STARK Deutschland GmbH durchgeführt wird, setzt damit ihre Erfolgsgeschichte weiter fort.

In diesem Jahr hat das Tiefbau-Forum seine Besucherzahlen noch einmal gesteigert: Zur 21. Auflage der Branchenveranstaltung am 23. Januar 2025 waren fast 3.300 Besucher aus sämtlichen Bereichen des Tiefbaus auf dem Ulmer Messegelände zu Gast. Mit annähernd 140 Ausstellern aus Industrie und industrienahen Dienstleistungsunternehmen ist das Tiefbau-Forum eine der am breitesten aufgestellten Kommunikationsplattformen der Tiefbaubranche.

### Impulse für die Zukunft

„Seit vielen Jahren schon ist das Tiefbau-Forum der zentrale Branchentreff im deutschen Tiefbau: Wissensaustausch, Netzwerkbildung und persönliche Kommunikation stehen im Zentrum – das bringt immer mehr Tiefbau-Experten dort zusammen“, sagt Michael Knüppel, Vorsitzender der Geschäftsführung von STARK Deutschland. „Hier zeigt sich jedes Jahr nicht nur die geballte Kompetenz und Innovationskraft der Branche, sondern das Tiefbau-Forum setzt auch regelmäßig wichtige Impulse für die Zukunft.“

### Schwerpunkthemen Digitalisierung, Nachhaltigkeit und Innovation

Im Mittelpunkt des diesjährigen Tiefbau-Forums standen insbesondere drei zentrale Zukunftsthemen: die Digitalisierung der Branche, Klimawandel und Nachhaltigkeit sowie technische Innovation. An den Messeständen der Herstellerindustrie gab es hierzu neben Produktneuheiten auch viele innovative Services zu entdecken. Ergänzend hielt das breite Vortragsprogramm Einiges zu den drei Themenbereichen für die Besucher bereit. An ihrem eigenen Stand präsentierte die Muffenrohr Tiefbauhandel GmbH ihre Angebote im Bereich der digitalen Vertriebsservices: Das reicht von der Muffenrohr Serviceplattform, die Online-Shop und Servicefunktionen verbindet über digitale Lösungen für die Materialwirtschaft für



Besucherrekord: Fast 3.300 Besucher aus sämtlichen Bereichen des Tiefbaus waren auf dem Ulmer Messegelände zu Gast.



Michael Knüppel,  
Vorsitzender der Geschäftsführung  
von STARK Deutschland.

Kommunen bis hin zum Elektronischen Liefer- und Lagerkonzept (ELLKO), das als Dienstleistung für Kommunen deren gesamte Materialwirtschaft organisiert.

### Digitalisierung, Nachhaltigkeit und Innovation

„Das Tiefbau-Forum setzt ganz bewusst auf Digitalisierung, Nachhaltigkeit und Innovation: Diese Themen treiben die Entwicklung unserer Branche weiter voran. Das kommt den vielen Infrastrukturprojekten, bei denen der Tiefbau eine maßgebliche Rolle spielt, zugute und damit letztlich der Gesellschaft“, sagt Mario Hinz, Geschäftsführer Muffenrohr Tiefbauhandel und Geschäftsführer Vertrieb Spezialisten von STARK Deutschland. „Die Tiefbaubranche setzt bei vielen Zukunftsthemen schon heute wichtige Akzente. Das auch sichtbar zu machen – dafür ist das Tiefbau-Forum eine hervorragende Plattform.“

So stand das Thema Nachhaltigkeit auch im Gesamtkontext mit sozialem Engagement schon am traditionellen



Mario Hinz,  
Geschäftsführer Muffenrohr  
Tiefbauhandel.

Industrieabend im Mittelpunkt: Micha Fritz, der sich als Mitbegründer von »Viva con Agua« für sauberes Trinkwasser weltweit einsetzt, sprach zum Thema „Die Idee Wasser für alle – alle für Wasser!“

### Austausch von Mensch zu Mensch steht im Zentrum

„Das Tiefbau-Forum wird von Tiefbau-Experten für Tiefbau-Experten veranstaltet: Neben allen fachlichen Themen, Vorträgen und Messepräsentationen steht Jahr für Jahr auch der Austausch von Mensch zu Mensch im Zentrum“, sagt Jan Spanier, ebenfalls Geschäftsführer der Muffenrohr Tiefbauhandel GmbH. „Das ist das Besondere am Tiefbau-Forum und zieht so auch immer mehr Besucher an, die regelmäßig wiederkommen. Es ist ein fester Termin im Kalender geworden: Ich freue mich jedes Jahr über die vielen bekannten Gesichter.“

[www.stark-deutschland.de](http://www.stark-deutschland.de)



**LIEBHERR MISCHTECHNIK**

# Neue mobile Betonmischanlage

Liebherr stellt vom 7. bis 13. April 2025 auf der Messe viele Neuheiten vor.

- **Zahlreiche neue Vorteile.**
- **Mobilität in den Typgrößen von 2,5 bis 4,0 m<sup>3</sup> Mischergröße.**
- **Frequenzumrichter verringern Stromverbrauch um bis zu 30 %.**
- **Höhere Wiegegenauigkeit spart Zement ein.**
- **Bis zu 170 m<sup>3</sup> Beton Ausstoßleistung pro Stunde möglich.**

Seit 70 Jahren entwickelt und vertreibt Liebherr Mischanlagen für die Betonherstellung. Diese langjährige Erfahrung spiegelt sich nun auch in der neuen Baureihe »Mobilmix« wider. Die größte Variante mit einem 4 m<sup>3</sup>-Doppelwellenmischer wird auf der bauma zum ersten Mal zu sehen sein.

Die neue Mischanlagen-Baureihe Mobilmix wird aus einem modularen System gefertigt. Für die Kunden bedeutet das: mehr Freiheit bei der Konfiguration der Anlagen, kürzere Lieferzeiten, schnellere Montage und eine hohe Teileverfügbarkeit. Verbesserungen an den Antrieben verringern überdies den Stromverbrauch um bis zu 30 % und erhöhen die Wiegegenauigkeit, sodass pro Kubikmeter Beton bis zu 7,5 kg Zement eingespart werden können.

**Mit Modulen schneller ans Ziel**

Das neue Konzept beruht auf einer konsequent umgesetzten modularen Bauweise. Einzelne Module können unabhängig voneinander geplant, gefertigt und mit anderen Modulen kombiniert werden. Sie werden nahezu vollständig bei Liebherr verkabelt und komplett fertig montiert. Nach einer Prüfung werden die Module als vollständige Transporteinheiten auf die Baustelle geliefert. Dank Stahlfundamente reicht eine ebene Fläche und die Anlage kann sofort aufgestellt werden. Für den Transport hat sich das Unternehmen ein kostensparendes System ausgedacht: Die Abmessungen der Module sind optimiert und maximal drei Meter breit. Das macht Sondertransporte bei fast allen Anlagenvarianten überflüssig. Auf der Baustelle sind die Module durch das innovative Faltkonzept sowie die Steckverbindungen schnell und effizient montiert und in kurzer Zeit betriebsbereit.

**Viele Varianten möglich – ohne Mehraufwand**

Alles passt zusammen und ist verschieden kombinierbar: Je nach Kundenwunsch und Anwendung können im gleichen Grundsystem unterschiedliche Mischersysteme verbaut werden. Liebherr setzt eigene Doppelwellen- oder Ringtellermischer ein. Ausstoßleistung-



Foto: Liebherr

gen von bis zu 170 m<sup>3</sup> verdichteten Frischbetons pro Stunde sind bei der Mobilmix möglich. Eine Vielzahl an optionalem Zubehör kann ohne Mehraufwand integriert werden. Verschiedene Lagermöglichkeiten für die Gesteinskörnungen können angegliedert werden wie zum Beispiel ein Hochsilo. Sogar die Winter-Einhausung ist für alle Varianten standardisiert.

**Frequenzumrichter sorgt für mehr Energie- und Ressourceneffizienz**

Um bis zu 30 % Energie einzusparen, steuern Frequenzumrichter die Antriebe an Mischer und Beschickeraufzug und lassen den Mischvorgang ganzheitlich optimiert ablaufen. Hybride Mischvorgänge und kürzere Mischzeiten sind ganz einfach möglich, Stromspitzen werden vermieden. Auch der Verschleiß verringert sich durch den sanften Anlauf und das sanfte Stoppen der Antriebe merklich. Das größte und wichtigste Potential bieten die Frequenzumrichter jedoch bei der Dosierung von Zement mit einer Genauigkeit von +/- 0,5 %. Bei einer typischen Rezeptur mit 300 kg Zement lassen sich pro Kubikmeter Beton bis zu 7,5 kg Zement einsparen – aus ökologischer und finanzieller Sicht ein wichtiges Argument für die neue Mischanlagen-Generation.

**Durchdachtes Konzept für komfortables Arbeiten**

Alle begehbaren Bereiche der Mischanlage sind großzügig gestaltet, sie bieten ausreichend Platz und vereinfachen Wartung und Reinigung. Darüber hin-

aus ist genug Platz für die Lagerung von zusätzlichen Gebinden vorgesehen, beispielsweise für Stahlfaserdosierung. Auf der Waagenbühne besteht die Möglichkeit, einen Kettenzug zu installieren, mit dem über die Material-Luken Europaletten mit Lasten bis zu 1.000 kg auf die entsprechende Arbeitsebene gehoben werden können. Auch die Kopffreiheit wurde im gesamten Innenbereich berücksichtigt. Alle Treppen und Aufstiege sind serienmäßig einen Meter breit. Die komplett überarbeitete Mischer-Hochdruckreinigung »LiClean« ermöglicht zusammen mit dem Reinigungsbetrieb im »Schleichgang« ein optimales Reinigungsergebnis bei hoher Sicherheit. Weiterhin gibt es auf Wunsch ein automatisches Reinigungssystem für den Fahrmischer-Einlaufrichter. Liebherr-Kunden konnten sich bereits von dem LiClean-Reinigungssystemen überzeugen und dabei viel Wasser und Zeit einsparen.

**Höchste Qualität**

Die vollverzinkten Module sind langlebig und robust. Die Baugruppen werden im Werk vorverkabelt. Über sogenannte Q-Gates werden die Qualitätsanforderungen der jeweiligen Montageschritte überprüft und dokumentiert. Die steckerfertigen Module lassen sich auf der Baustelle sofort anschließen. Eine reibungslose Inbetriebnahme ist mit den getesteten Modulen garantiert.

*bauma 2025, München 7.-13.04.2025  
Freigelände Mitte*

[www.liebherr.com](http://www.liebherr.com)

## BESCHICHTUNGSSYSTEME

# Vielseitige Versiegelung

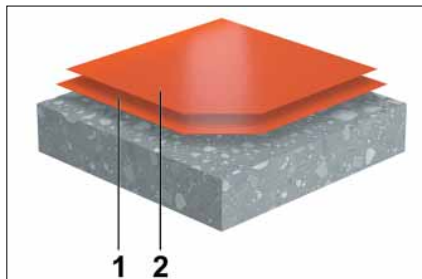
Neuer seidenmatter StoCretec Wasserlack für Gewerbe und Industrie.

Seidenmatt, lichtbeständig und hervorragend zu reinigen: Mit diesen Eigenschaften überzeugt StoPox WL 150 als Versiegelung für Boden, Wand und Decke. Es lässt sich auf Beton und Zementestrich sowie als Renovierungsanstrich auf tragfähigen Epoxidharz-Altbeschichtungen applizieren.

Auch auf kritischen Untergründen wie Magnesia- und Calciumsulfatestrich oder auf mineralischen Untergründen mit rückseitiger Feuchteinwirkung ist das wasserdampfdurchlässige Material einsetzbar. Die zweikomponentige, geruchsneutrale Versiegelung lässt sich schnell und einfach verarbeiten, sogar bei laufendem Betrieb. Werkzeuge sind problemlos mit Wasser zu reinigen.

### Besonders wirtschaftlich im Airless-Verfahren

Für größere Flächen kann StoPox WL 150 besonders wirtschaftlich im Airless-Verfahren appliziert werden. Die versiegelten Flächen sind auf mittlere mecha-



- 1 - Grundierung: StoPox WL 150
- 2 - Versiegelung: StoPox WL 150

nische Beanspruchung ausgelegt. Farbtöne gibt es nach RAL-Farbtöne oder StoColor System. Für höhere Rutschhemmung lassen sich farbige Acrylchips einstreuen, die anschließend transparent versiegelt werden. Der Wasserlack ist lösemittel- und weichmacherfrei und erfüllt die Prüfkriterien für VOC-Emissionen gemäß AgBB-Bewertungsschema.



Fotos: StoCretec

*Die neue Versiegelung StoPox WL 150 ist chemisch und mechanisch gut beständig und lässt sich sehr gut reinigen.*

[www.stocretec.de](http://www.stocretec.de)

**NACHHALTIGKEIT  
NEU DENKEN**

MARCH 11 – 13, 2025

**RETHINKING  
SUSTAINABILITY**

**BETONTAGE**  
CONCRETE SOLUTIONS

**SAVE  
THE DATE**

EUROPE'S BIGGEST CONCRETE CONGRESS  
CONGRESS CENTRUM ULM | GERMANY

betontage.de



**WDVS**

## Revitalisierung City Center Offenbach

Nachhaltige Stadtentwicklung: Neu gedämmte Fassade erstrahlt in elegantem Naturstein.



Mit der Kombination aus modernen Materialien und energiesparenden Maßnahmen wurde das City Center sowohl funktional als auch ästhetisch aufgewertet.

Das City Center Offenbach, ursprünglich 1981 als Bürogebäude in zentraler Lage eröffnet, ist ein aktuelles Beispiel für nachhaltige Stadtentwicklung. Mit der Revitalisierung und Umwandlung des in die Jahre gekommenen Gebäudes in ein hochwertiges Hotel und attraktive Gewerbeflächen bietet das City Center nicht nur neue Nutzungsmöglichkeiten, sondern entspricht auch den Ansprüchen an zeitgemäße Architektur.

Die durch eine Natursteinverkleidung aufgewertete Fassade verleiht dem Gebäude eine moderne Optik – maßgeblich unterstützt durch ein mineralisches Steinwolle-Wärmedämm-Verbundsystem (WDVS). Die Coverrock-Dämmplatten von »HECK« wurden auf einer Fläche von ca. 2.600 m<sup>2</sup> verbaut.



vorher / nachher

Ein in die Jahre gekommenes Gebäude wurde in ein hochwertiges Hotel mit attraktiven Gewerbeflächen verwandelt.

### Ausgangssituation:

#### Ein Gebäude im Wandel

Bis zur Transformation war das City Center kein geeigneter Ort für zeitgemäße Nutzungskonzepte mehr. Um dem Gebäude neues Leben einzuhauchen und die Standortattraktivität zu steigern, wurde durch den Bauherrn, die WasE Bau GmbH aus Offenbach, eine umfassende Revitalisierung und Umwandlung in ein funktionales Hotel mit Gewerbeeinheiten in Angriff genommen.

### Umbaumaßnahmen und Aufstockung

Die Revitalisierung umfasste weitreichende bauliche Veränderungen. Ein zentraler Aspekt war die Aufstockung des Gebäudes bei gleichbleibender Grundfläche, um zusätzlichen Raum zu schaffen. „Diese Maßnahme verbesser-



te nicht nur die Nutzbarkeit, sondern integrierte das Gebäude auch harmonisch in die städtische Umgebung“, erklärte der mit dem Projekt betraute Architekt Nikolaus Bader.

### Technologischer Fokus

Die geplanten Änderungen brachten erhebliche Herausforderungen für den ausführenden Fachbetrieb, die Demino Stukkateur GmbH aus Hanau, mit sich: Insbesondere die Fassadensanierung stellte sich als komplex heraus. Um die vorgefundenen Stahlbeton-Sandwich-Elemente des Altbestands für die neuen Anforderungen zu stabilisieren, wurden zusätzliche Wetterschalenverankerungen installiert. Diese Maßnahme stellte sicher, dass die neuen Lasten durch das WDVS sicher abgeleitet werden können.



Ein zentraler Aspekt war die Aufstockung des Gebäudes bei gleichbleibender Grundfläche, um zusätzlichen Raum zu schaffen.

### Fassadenarbeiten: Ein neues Gesicht für das City Center

In der Sanierungsphase wurde die tief profilierte Wetterschale mit Rajasil SM Vario Spritzmörtel ausgeglichen, was die Grundlage für den Anschluss des Heck Steinwolle-WDVS bildete. Dabei kam als Kern eine Heck Coverrock Steinwolle-Dämmplatte in unterschiedlichen Dämmstoffdicken von 100 bis 280 mm zum Einsatz – eine Lösung, die den heutigen energetischen Standards gerecht wird und die Energieeffizienz des Gebäudes erheblich steigert.

### Hingucker Naturstein

Die neue Fassade erstrahlt in elegantem Naturstein – in Form der 20 mm dicken Kalksteinbekleidung Heck Jurasic Giallo mit einer lebhaften, gestockten Oberflächenstruktur und in unterschiedlichen Formaten bis zu 600 x 300 mm. Ausschlaggebend hierfür waren neben der visuellen Wirkung des Materials auch dessen Langlebigkeit und Pflegeleichtigkeit. Die Fugen wurden im



## Baustoffe



*Herausforderung Wetterschale: Diese wurde mit Rajasil Spritzmörtel Vario ausgeglichen, was die Grundlage für den Anschluss des Heck Steinwolle-WDVS bildete.*



### Eingesetzte Produkte

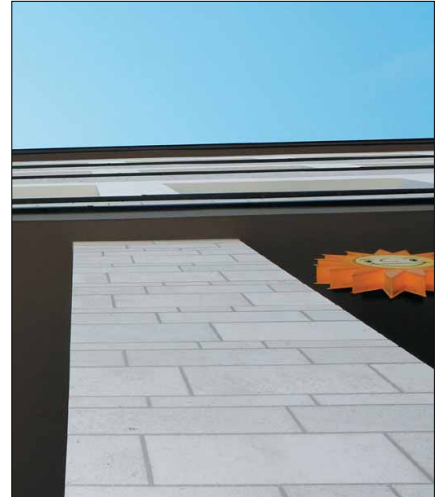
Untergrundvorbereitung und Heck WDVS

- Rajasil SM Vario (Spritzmörtel Vario)
- Heck K+A (Klebe- und Armierungsmörtel)
- Heck Coverrock Steinwolle-Dämmplatte, ca. 2.600 m<sup>2</sup>
- Heck AGG CER Armierungsgewebe Keramik
- Heck KLM CER (Klebemörtel Keramik)
- Heck Naturstein Jurassic Giallo, insgesamt ca. 1.800 m<sup>2</sup> in verschiedenen Formaten
- Heck FM CER SPF (Fugenmörtel Spritzverfugung) im Grundfarbton grau
- Heck STR (Strukturputz) als partieller Oberputz in 3 mm Körnung, Kratzputzcharakter, ca. 800 m<sup>2</sup>

Spritzverfahren mit einem keramischen Fugenmörtel in grau versehen. Harmonie und Moderne spiegeln sich in der detaillierten Gliederung wider, die neben den unterschiedlich großen Natursteinen auch elegante Fensterrahmen und durchlaufende Gesimsbänder umfasst. Mit diesen Elementen haben die Demino-Stuckateure ein zeitgemäßes, jedoch klassisch anmutendes Erscheinungsbild geschaffen, das das Stadtbild bereichert und zur Belebung des Zentrums beiträgt.

### Fazit: Ein nachhaltiger Beitrag zur Stadtentwicklung

Die Revitalisierung des City Centers Offenbach belegt, wie durchdachte bau-



Fotos: Heck Wall Systems

*Ein echter Hingucker ist die neue Naturstein-Fassade in Form einer 20 mm dicken Kalksteinbekleidung mit Heck Jurassic Giallo.*

liche Maßnahmen zur Schaffung neuer Nutzungsmöglichkeiten und zur Stadtrevitalisierung beitragen können. Mit der Kombination aus modernen Materialien und energiesparenden Maßnahmen wurde das Gebäude durch den Bauherrn WasE Bau sowohl funktional als auch ästhetisch aufgewertet. „Dieses Projekt zeigt eindrucksvoll, wie mit durchdachten Ansätzen alte Strukturen in lebendige, multifunktionale Zentren transformiert werden können, die sowohl Bewohner als auch Besucher ansprechen“, bilanziert Cataldo Nuovo, Key-Account-Manager bei Heck der das Projekt begleitet hat.

[www.wall-systems.com](http://www.wall-systems.com)



*Harmonie und Moderne spiegeln sich in der detaillierten Gliederung wider, die neben unterschiedlich großen Natursteinen auch elegante Fensterrahmen und durchlaufende Gesimsbänder umfasst.*

*Die Revitalisierung des City Centers Offenbach belegt, wie durchdachte bauliche Maßnahmen zur Schaffung neuer Nutzungsmöglichkeiten und zur Stadtrevitalisierung beitragen können.*



## BAUSTELLENSICHERHEIT

# Heras Arion-Schiebetor für Baustellen

Effizienz, Flexibilität und Robustheit vereint.

Heras Mobilzaun präsentiert das „Arion“-Schiebetor – eine innovative, manuelle Sicherheitslösung, die Funktionalität, Langlebigkeit und eine nachhaltige Konstruktion miteinander verbindet. Mit diesem Tor setzt Heras Mobilzaun neue Maßstäbe für flexible und zukunftsorientierte Zugangslösungen auf Baustellen.

### Überzeugende Funktionalität ohne Kompromisse

Das Arion-Schiebetor ist freitragend und daher besonders witterungsbeständig. Dank des Verzichts auf eine Bodenschiene bleibt es selbst bei Schmutz, Schnee oder Eis voll funktionsfähig. Keine blockierten Schienen, keine aufwendige Reinigung – einfach reibungsloses Öffnen und Schließen.

Im Gegensatz zu herkömmlichen Schiebetoren bietet das manuelle Tor von Heras Mobilzaun die Möglichkeit, sowohl links- als auch rechtsöffnend montiert zu werden. Diese einzigartige Eigenschaft ermöglicht eine flexible Anpassung an kurzfristige Veränderungen auf der Baustelle – eine Innovation, die Zeit und Aufwand spart.

### Platz für jede Anforderung

Mit einer Durchfahrtsbreite von bis zu 6,8 m gegenüber herkömmlichen 4,6 m bietet das Arion-Schiebetor ausreichend Raum für moderne Baustellen oder Logistikzentren. Bei Bedarf können zwei Tore kombiniert werden, um eine beeindruckende Durchfahrt von bis zu 14 m zu ermöglichen.

### Nachhaltigkeit im Fokus

Das Arion-Schiebetor wird mit einem integrierten Betonfundament geliefert, das direkt vom LKW abgeladen und ohne zusätzliche Fundamente oder Erdarbeiten aufgestellt werden kann. Speziell entwickelte Balken und Aussparungen



im Beton ermöglichen eine einfache Platzierung mit einem Stapler, Kran oder Bagger. Dank der durchdachten Konstruktion entfallen überflüssige Holzklötze und Verpackungsmaterial, was Abfall reduziert und die Logistik vereinfacht. So wird Nachhaltigkeit mit Effizienz vereint – ein weiterer Beitrag zu umweltfreundlichen Baustellen.

### Zukunftsweisende Sicherheit

Das Arion-Schiebetor ist mehr als nur ein Zugangssystem – es ist eine Lösung, die Funktionalität, Design und Nachhaltigkeit vereint. Egal, ob für Baustellen, Industrieanlagen oder Logistik: Mit dem Arion-Schiebetor von Heras Mobilzaun setzen Sie auf Qualität und Innovation.

Für weitere Informationen und individuelle Beratung steht ein Expertenteam jederzeit zur Verfügung. Gemeinsam wird die perfekte Lösung für alle Anforderungen gefunden.

[www.heras-mobile.de](http://www.heras-mobile.de)

Fotos: Heras Mobilzaun



## SICHERHEITSTÜREN

# Erstklassiger Brandschutz

Sicherheitstüren »System Schröders« für einen erstklassigen Eishockeyclub.

Der SAP Garden in München stellt nicht nur die Heimat des EHC Red Bull dar, sondern dient auch als wichtige Spielstätte für das Team des FC Bayern Basketball. Diese multifunktionale Arena, die Platz für bis zu 11.500 Zuschauer bietet, eignet sich zudem für eine Vielzahl von Veranstaltungen und erfordert dementsprechend höchste Sicherheitsstandards. Hierzu hat System Schröders mit seinen Brandschutztoren des Typs TSN-1 und TSN-2, welche vom Lizenznehmer und Fachunternehmen Horch GmbH gefertigt und eingebaut wurden, einen großen Beitrag geleistet.

Die Horch GmbH ist langjähriger Lizenznehmer von System Schröders und hat weitreichende Erfahrungen bei Sonderlösungen für Türen und Tore. Insgesamt lieferte das Neudener Unternehmen 15 überdimensionale, nach EN 16034 CE-gekennzeichnete Tore mit Abmessungen von bis zu 4.600 x 4.600 mm. Ausgestattet mit einem effektiven Brand- und Rauchschutz (EI<sub>230</sub>-S<sub>200</sub>-C5) bieten diese Tore nicht nur zuverlässigen Schutz im Ernstfall, sondern sind auch mit einer Vielzahl funktionaler Merkmale ausgestattet. Dazu gehören eine Panikfunktion, teilweise Brandschutzverglasungen, sowie Feststell- und Selbstschließungseinrichtungen, die den sicheren Betrieb in der multifunktionalen Veranstaltungsstätte gewährleisten.

Ein zentrales Ziel bei der Lieferung und dem Einbau dieser großen Brand-



Insgesamt wurden 15 überdimensionale, nach EN16034 CE-gekennzeichnete Tore mit Abmessungen von bis zu 4.600 x 4.600 mm im SAP Garden verbaut.



Ausgestattet mit einem effektiven Brand- und Rauchschutz (EI<sub>230</sub>-S<sub>200</sub>-C5) bieten diese Tore nicht nur zuverlässigen Schutz im Ernstfall, sondern sind auch mit einer Vielzahl funktionaler Merkmale ausgestattet.

schutztore war es, trotz der hohen Torgewichte eine leichte Öffnung zu er-

möglichen. Die Anforderungen an die Zuverlässigkeit der Schließmechanismen, insbesondere im Brandfall, waren von größter Bedeutung. Darüber hinaus mussten die Montagesituationen, die eine besondere Herausforderung darstellten, berücksichtigt werden, um auch in dieser anspruchsvollen Umgebung die bestmögliche Lösung abzuliefern.

### Sicherheit und Funktionalität gewährleistet

Durch die Verwendung von schweren, außenseitig flächenbündigen, segmentfreien Torblättern und der modernen Ausstattung, wie Selbstschließeinrichtungen von Dorma sowie den Feststellanlagen von Hekatron, wurde nicht nur der Brandschutz, sondern auch die Zugänglichkeit im SAP Garden signifikant erhöht. Damit tragen die von der Horch GmbH angefertigten Sonderlösungen nicht nur zur Sicherheit, sondern auch zur hohen Funktionalität dieses besonderen Veranstaltungsorts bei.

[www.system-schroeders.de](http://www.system-schroeders.de)



Fotos: Horch GmbH



## AUSZEICHNUNG

# Netzwerk Boden wählt Gewinner aus

Das Bodenprojekt des Jahres 2025 ist »Fünf Höfe« Office in München.

Netzwerk Boden, der Verbund führender Spezialisten im Bereich Boden, prämiiert die erfolgreiche Zusammenarbeit von Mitgliedern und Industriepartnern mit dem Preis »Bodenprojekt des Jahres«. Die Jury wählte das Büroprojekt Fünf Höfe des Bauherren Union Investment Real Estate in München zum Gewinner des Jahres 2025.

Eine komplette Büroetage im historischen Gebäude in der bekannten Theatinerstraße mitten in der Münchner City wurde saniert und für hochwertiges Arbeiten umgebaut. Die vielfältigen Herausforderungen rund um die Verlegung unterschiedlicher Bodenbelagsarten im neuen Office-Bereich meisterten die Partner von Netzwerk Boden in Teamarbeit. Am 16. Januar 2025 wurde der Preis im Einrichtungshaus Böhmler in München verliehen.

„Das Projekt, das in Zusammenarbeit mit den Architekten Roppee PartmbB von Mai bis Oktober 2024 in prominenter Innenstadtlage ausgeführt wurde, hat sich aufgrund seiner Komplexität in der Gesamtherausforderung zwischen Sanierung und Gestaltung in einer Terminbaustelle in einem engen Kopf-an-Kopf-Rennen durchgesetzt, begründet Norbert Rennert, Mitglied der Jury, die Wahl. Hinter einer historischen Fassade von 1898 prägen Transparenz, Großzügigkeit und architektonische Vielfalt die Passagen und Innenhöfe des City Quartiers. Verschiedene Stilelemente, offene und überdachte Bereiche bieten hochwertigen Büros eine stilvolle Bühne. Be-



Die Auszeichnung zum Bodenprojekt des Jahres 2025 fand im Einrichtungshaus Böhmler in München statt (v.l.n.r.): Thomas Böhmler von Böhmler Einrichtungshaus GmbH, Jürgen Fuchs von Forbo Flooring, Frank Wittkowski von Uzin Utz, Tanja Peter von Uzin Utz, Uwe Viebrock, Berater für Werbung, Marketing und PR, Harald Niemann von Objekt Carpet, Marco Fröhlich, Decor Union und Norbert Renner von F.D. Beissel Fußbodentechnik GmbH.

vor Linoleum, Sportboden, Parkett und hochflorige Teppichbahnen in der neu sanierten Büroetage verlegt werden konnten, galt es einige Herausforderungen im Unterboden zu lösen. „Auch die erschwerte Anlieferung in der Citylage, die Koordination von zehn Gewerken gleichzeitig und die Umsetzung bei engem Zeitfenster meisterte das Team mit Bravour, ergänzt Beat Ludin, Geschäftsführer von Netzwerk Boden. Außerdem hatte die Einsparung von Ressourcen in Kombination mit der hochwertigen anspruchsvollen Neuverlegung unterschiedlicher Belagsarten oberste Priorität.



Fotos: Netzwerk Boden

### Stilvolle Büros auf fünf Etagen

Was für Passagen, Shops und Innenhöfe gilt, setzt sich in den stilvollen Büroetagen fort: In den fünf Obergeschossen des Komplexes Fünf Höfe Office stehen repräsentative Räumlichkeiten zur Miete zur Verfügung. „Im aktuellen Büroprojekt legte der Auftraggeber großen Wert auf hochwertige Materialien und eine technisch perfekte Umsetzung“, erklärt Thomas Böhmler vom Einrichtungshaus Böhmler, das alle Arbeiten im Objekt durchführte. In den neuen Arbeitswelten sollen sich Kunden und Mitarbeitende wohlfühlen. Auf rund 1.100 m<sup>2</sup> Gesamtfläche gibt es einen Sportraum, Duschen, Technikräume sowie diverse Arbeits-, Besprechungs- und Aufenthaltsbereiche für jeden Bedarf. Zum Einsatz kamen unterschiedliche Belagsarten, etwa der ableitfähige Linoleumbelag Forbo Marmoleum Ohmex, Forbo Sportboden, Parkett sowie für die repräsentativen Flächen der hochflorige Velours Silky Seal von Objekt Carpet. Der Teppichboden sorgt mit

Bodenprojekt des Jahres 2025 ist das Büroprojekt Fünf Höfe Office des Bauherren Union Investment Real Estate in München.





## Bauelemente



Zum Einsatz kamen unterschiedliche Belagsarten, etwa der ableitfähige Linoleumbelag Forbo Marmoleum Ohmex, Forbo Sportboden, Parkett sowie für die repräsentativen Flächen der hochflorige Velours Silky Seal von Object Carpet.



subtilen Glanzeffekten, samtiger Optik und einer raffinierten Struktur für ein edles Ambiente. Zudem besitzt er maximalen Gehkomfort, hervorragende akustische Werte und wird allen Belastungsansprüchen im Objekt gerecht. Die passenden Grundierungen, Spachtelmasse, Klebstoffe sowie das Dämmvlies zur professionellen Verlegung lieferten die Experten von Uzin.



Das Projekt überzeugte die Jury durch seine Komplexität in der Gesamtherausforderung zwischen Sanierung und Gestaltung in einer Terminbaustelle.



Fotos: Einrichtungshaus Böhmler

### Bodensanierung in historischem Gebäude

„In einem historischen Gebäude wie den Fünf Höfen haben wir ausschließlich mit eigenen Boden- und Parkettlegern gearbeitet“, kommentiert Thomas Böhmler das Projekt. „Die Büroetage wurde komplett entkernt, mehrere Mietbereiche zusammengelegt. Wichtig war dem Bauherren auch der Nachhaltigkeitsaspekt. Bestehende Böden mussten soweit möglich erhalten werden. Dies erforderte viel Know-how bei der Untergrundvorbereitung sowie bei der Produktwahl und technischen Qualifikation in der Umsetzung. Besonders an-

spruchsvoll war die Bearbeitung eines zerklüfteten Hohlraum- bzw. Doppelbodens. Zur Entkoppelung des Bodens kam das Multimoll-Vlies von Uzin zum Einsatz.

### In Teamarbeit Termindruck, Sanierungs- und Nachhaltigkeitskonzept gemeistert

Die Preisverleihung zum Bodenprojekt des Jahres fand im Einrichtungshaus Böhmler statt, ausführendes Unternehmen des diesjährigen Gewinnerprojekts. Besonders beeindruckte die Jury die Sanierung im gelebten Netzwerk von Handwerk, Industrie und Planern, um eine Bestandsimmobilie in First-Class-Lage von München im neuen Glanz erstrahlen zu lassen. „Es war herausfordernd, alle Anforderungen des Sanierungs- und Nachhaltigkeitskonzepts in einer terminlich engen Taktung umzusetzen“, erläutert Rennert. „Dies betraf die Ausführungszeiten, das Zusammenspiel mit parallel tätigen Gewerken, aber auch die Logistik zur Erstellung von hochwertigen neuen Flächen in Kombination von mehreren Belagsarten, welche bis ins Detail geplant und exakt ausgeführt wurden.“



[www.netzwerk-boden.de](http://www.netzwerk-boden.de)



## REGENWASSERMANAGEMENT

# Hauraton Meilensteine 2024

Nachhaltigkeit, Digitalisierung und Fortschritt für ganzheitliches Regenwassermanagement – Ausrichtung 2025.

Neue Technologien und ein wachsendes Bewusstsein für Nachhaltigkeit verändern die Baubranche grundlegend. Marcel Flattich, bei Hauraton Geschäftsführer für Vertrieb und Marketing, schaut im aktuellen Interview auf die ersten zwölf Monate in seiner neuen Rolle zurück, hebt die Höhepunkte des vergangenen Jahres hervor und gibt einen Ausblick auf die Zukunft: Hauraton stellt die Weichen für umweltfreundliche Systemlösungen im Regenwassermanagement.

### Ressourcenschonung im Fokus

Hauraton verzeichnet 2024 eine stabile Geschäftsentwicklung und setzte erfolgreich zahlreiche Projekte um. Große Bauvorhaben im In- und Ausland haben die internationale Ausrichtung des Unternehmens unterstrichen. „Mit einer starken Präsenz in Europa und gezielten Wachstumsstrategien in Märkten wie Mittel- und Osteuropa sowie Großbritannien konnten wir 2024 unser internationales Geschäft weiter ausbauen“, erklärt Marcel Flattich.



Marcel Flattich, Hauraton Geschäftsführer für Vertrieb und Marketing.

Entwicklung und Ausbau von nachhaltigen, wegweisenden Lösungen, die der Umwelt gerecht werden und zur Ressourcenschonung beitragen, standen 2024 im Mittelpunkt der Unternehmensstrategie. „Das Engagement für eine nachhaltige Praxis im Regenwassermanagement wird auch weiterhin die zentrale Rolle spielen. Wir wollen ökologische Standards nicht nur erfüllen, sondern aktiv vorantreiben“, hebt Marcel Flattich hervor. „Ziel ist es, wirtschaftliche Lösungen anzubieten, die die Auswirkungen von Starkregen oder Trockenperioden auf Infrastruktur, Mensch und Umwelt, insbesondere in urbanen Räumen, minimieren.“ Dass Hauraton 2024 bei der CSC-Zertifizierung (Concrete Sustainability Council) mit dem Gold-Standard ausgezeichnet wurde, charakterisiert Ausrichtung und Kompetenz.



Hauraton Messestand IFAT 2024.

### Digitalisierung als Treiber des Fortschritts

Digitale Werkzeuge und speziell konzipierte Software haben 2024 maßgeblich zur Entwicklung neuer Produkte beigetragen, die Regenwasser effizient reinigen, speichern und nutzen. So präsentierte Hauraton auf der IFAT 2024 gemeinsam mit Awatree erstmals eine Kombination aus moderner Regenwasserbehandlung, klassischer Entwässerungstechnologie und digitalen Analysetools. Darüber hinaus stellte Hauraton gemeinsam mit dem Partner Premier Tech in Form von großvolumigen Regenwassertanks neue Lösungen zur Regenwasserspeicherung vor. Auch das langjährig erfolgreich eingesetzte Filtermaterial Carbotec wurde optimiert und liegt nun in der Variante Carbotec 100 vor. Das carbonathaltige Filtersubstrat verfügt gegenüber dem Vorgänger über eine höhere hydraulische Leistung und ermöglicht eine deutlich vergrößerte Anschlussfläche. Dadurch werden bei gleichbleibender Reinigungsleistung die Kosten reduziert. Auf der GaLaBau im Herbst 2024 konnte Hauraton damit eine sehr positive Resonanz in der Branche für die grüne und blaue Infrastruktur verzeichnen.

### Stärken einsetzen, Potenzial nutzen

Der Schwerpunkt des mittelständischen, international agierenden Familienunternehmens liegt 2025 weiterhin auf der Entwicklung und dem Vertrieb neuer Komponenten für ganzheitliches Regenwassermanagement, die Städtebau klimagerechter machen, Betreibern von Anlagen Sicherheit bieten und Lebensqualität verbessern. Dazu ist der enge Kundenkontakt und -austausch ein wichtiges Instrument. Hauraton entwickelt seine Entwässerungslösungen kontinuierlich am Bedarf und den spezifischen Interessen seiner Kunden weiter. Maßgeblich sind dafür nicht nur ak-

tuelle Marktanforderungen, die Regenwasserexperten zeigen der Branche Strategien, Systeme und Lösungen für das Regenwassermanagement von morgen und übermorgen auf. „Unsere jahrzehntelange Erfahrung hilft uns, künftige Marktbedürfnisse frühzeitig zu erkennen und innovative Lösungen für Städte, Gemeinden und Bauherren zu entwickeln“, so Marcel Flattich. „Wir betrachten Klimatrends und die sich verändernden Interessen und Bedürfnisse von Städten, Gemeinden, Bauherren und Planern und schaffen dazu passende Möglichkeiten und Produkte.“



Fotos: Hauraton

Hauraton Entwässerungssysteme in der Königstraße in Landau.

### Immer mehr, immer früher: „Regenwassermanagement als ganzheitlichen Prozess etablieren“

2025 gilt es dem deutschen Markt in seinem Wandel zu begegnen, aber auch die Chancen auf ausländischen Märkten zu nutzen. Hauraton will die Internationalisierung mit eigenen Vertriebsniederlassungen und neuen Partnerschaften weiter vorantreiben. Im Fokus sind diverse Spezialanwendungen, wie das umfangreiche Stahlrinnensortiment für architektonisch anspruchsvolle Projekte oder die Fassadenentwässerung sowie die zukunftsfähige und funktionssichere Regenwasserbehandlung bei Infrastrukturprojekten, Bahnhöfen, Industrieanlagen oder Städtebauprojekten. Marcel Flattich: „Unsere Mission ist klar: Regenwassermanagement als ganzheitlichen Prozess zu etablieren. Regenwasser ist eine wertvolle Ressource, die wir in sämtlichen Bau- und Planungsprojekten frühzeitig berücksichtigen müssen.“

**Zum Regenwassermanagement Podcast für die Baupraxis mit dem Interview und allen anderen Episoden: <https://lmy.de/Plpnb>**

[www.hauraton.com](http://www.hauraton.com)

## Wer bietet was

### Analytik

**Vattenfall Europe Wärme AG**  
**Zentrallabor**, Akkreditiertes Laboratorium für Boden- und Wasseruntersuchungen (DAP/ OFD), Durchführung von zerstörungsfreien Werkstoff- und Materialprüfungen  
Otternbuchtstr. 14-16, 13599 Berlin (Spandau)  
Tel.: 030/267-201 50, Fax: 030/267-297 25

### Baubeheizung/-trocknung

[www.Baustellenbeheizung.de/SCHERRER](http://www.Baustellenbeheizung.de/SCHERRER)  
[www.Bautrockner-Service.de/SCHERRER](http://www.Bautrockner-Service.de/SCHERRER)

[www.ziegenbein-luftheizautomaten.de](http://www.ziegenbein-luftheizautomaten.de)  
E-Mail: [ziegenbein-luftheizautomaten@web.de](mailto:ziegenbein-luftheizautomaten@web.de)

### Baugeräte-Vermietung

**Diamant-Technik-Center GmbH**  
Telefon: 030/32 66 78 60, [www.dtc-shop.de](http://www.dtc-shop.de)

### Baumaschinen

**F.R. Baumaschinen GmbH**  
**KOBELCO • WEYCOR • AMMANN**  
Handel • Vermietung • Service  
Tel.: 030/628 80-600, Fax: 030/628 80-619  
[www.fr-baumaschinen.de](http://www.fr-baumaschinen.de)

**Hydrema Baumaschinen**, Tel.: 033 932/581-0

**Rohwedder - Handel • Vermietung • Service**  
Ersatzteile für u.a. NEW HOLLAND, KOBELCO, ATLAS, SCHAEFF, O&K  
Hotline Tel.: 0800-62 88 000 • Fax: 030/62 88 0-209  
[www.rohwedder.net](http://www.rohwedder.net)

**Schmidt-Elsner GmbH**, Tel.: 030/300 05-0

**TRIBAC Baumaschinen Vertrieb u. Vermietung**  
TAKEUCHI Mini-, Kompaktbagger • [www.tribac.de](http://www.tribac.de)  
Tel.: 030/64 89 758-0, Fax: 030/64 89 758-22

### Bausoftware

Die modulare Software-Lösung für alle Bereiche des Baugewerbes. Technisch-kaufmännisch, betriebswirtschaftlich und mobil.  
[www.BauSU.de](http://www.BauSU.de)

Bauprojekte erfolgreich planen und steuern  
BIM, Bau-lohn, Rechnungswesen, IT-Systeme, Schulungen / Seminare und mehr  
[www.brz.eu/de](http://www.brz.eu/de)

Kaufmännisch-technische Software-Lösungen für alle Bauprozesse aus einer Hand.  
BIM, BUILD und Finance  
[www.nevaris.com](http://www.nevaris.com)

### Baustoffe

eiwa Lehm- und Dämmstoffe  
wir liefern nach Bedarf direkt an die Baustelle  
Ihr Einkauf von eiwa Lehm zum Handwerker  
[www.eiwa-lehmbau.de](http://www.eiwa-lehmbau.de), Tel.: 063 64 / 92 100

### Container

#### Qualitätscontainer aus Skandinavien



Wohn-, Büro-, Mannschafts-, Sanitär-, Toiletten-, Pförtner-, See- und Lagercontainer

Wollenberger Straße 6  
13053 Berlin  
Fon: 030/98 310 4600  
Fax: 030/98 310 4629  
[info@bauwagenservice.de](mailto:info@bauwagenservice.de)

**Bauwagen Vermietungsservice GmbH**  
[www.bauwagenservice.de](http://www.bauwagenservice.de)

### Container

ELA Container GmbH,  
Zeppelinstraße 19 - 21, 49733 Haren (Ems)  
Tel +49 5932/506-0 Fax +49 5932/506-10  
[info@container.de](mailto:info@container.de) [www.container.de](http://www.container.de)



### Baustellen-Container aller Art



Verkauf | Vermietung | Service | Montage

[info@oecon.de](mailto:info@oecon.de)  
[www.oecon.de](http://www.oecon.de)

**OECON**

6 x in Deutschland 0 18 05 / 09 70 10  
(14 ct/Min. aus dem dL Festnetz, Mobilfunktarife können abweichen)

Jetzt auch in Berlin!



Der Fachhandelsspezialist für zertifizierte Raumsysteme „Made in Germany“.

Tel.: 03523 818-88  
E-Mail: [info@procontain.com](mailto:info@procontain.com)  
[www.procontain.com](http://www.procontain.com)

### Containerdienst

**BVE Baustoffverwertung am Eichberg GmbH**  
Tel.: 033 398/689-0, Fax: 033 398/689-17

### Fliesenausführungen

**Fliesen-Pätsch GmbH**  
Telefon: 030/772 85 18, Fax: 030/772 19 72

### Garagen

**PGS Parking- und Garagen-Service GmbH**



Berliner Straße 72 | 10713 Berlin  
[info@pgs-service.de](mailto:info@pgs-service.de) | [www.pgs-service.de](http://www.pgs-service.de)  
Fon +49 [0] 30 862 23-06 | Fax +49 [0] 30 862 23-07

Instandhaltung, Wartung und Reparaturen an mechanischen Autoparksystemen aller Fabrikate.  
Notdienst ist vorhanden.

### Hydraulikservice

**PIRTEK Schläuche & Armaturen**  
24 h mobiler Hydraulikservice - bundesweit  
kostenfrei: 0800 - 99 88 800, [www.pirtek.de](http://www.pirtek.de)

### Kran-Personal-Service

**KPS GbR • Kran-Personal-Service**  
Tel. 030/407 155 03 • [www.kranpersonal.com](http://www.kranpersonal.com)

### Lohnabrechnung

Wir erstellen Ihre laufenden Lohn- und Gehaltsabrechnungen

**0331 23 70 01 62**

[www.relog-potsdam.de](http://www.relog-potsdam.de)

zuverlässig,

kompetent und zu

fairen Preisen!

auch Baulohn!



### Planschutztaschen



**HELE GmbH**, Tel.: 09872/97710  
[www.planschutztaschen.de](http://www.planschutztaschen.de)

### Impressum

ISSN 1435-1714, A 46108, 28. Jahrgang

**Verlag:**  
KNAAK Verlag  
Kaiserstraße 8, 13589 Berlin  
Telefon: 030/375 15 15  
Fax: 030/375 44 24  
E-Mail: [BAU@Knaak-Verlag.de](mailto:BAU@Knaak-Verlag.de)  
Web: [www.Knaak-Verlag.de](http://www.Knaak-Verlag.de)

**Chefredakteur:** Peter Knaak

**Anzeigen und Herstellung:** Roger Ferch

**Erscheinungsweise:** monatlich

**Anzeigenschluss:** ca. Mitte des Monats

**Verbreitung:** europaweit

Kostenfrei ist ein PDF-Download der aktuellen Ausgaben BAU von unserer Website möglich.

Mitgliedsunternehmen der Bauverbände erhalten im Rahmen ihrer Mitgliedschaft BAU • Das bundesweite Baumagazin kostenfrei.

**Nachdruck:**

Diese Fachzeitschrift mit allen Beiträgen und Abbildungen ist urheberrechtlich geschützt. Gegen Gebühr fertigt der Verlag Nachdrucke an. Für die mit Namen oder Internet-Adresse gekennzeichneten Beiträge übernimmt die Redaktion keine Verantwortung.



Inolope  
expo 

Die Business Plattform für  
innovative Gebäudehüllen

[www.inolope-expo.de](http://www.inolope-expo.de)

Messe Dortmund

12-14  
Feb 2025

Facing  
the  
future



Jetzt  
Tickets  
sichern